



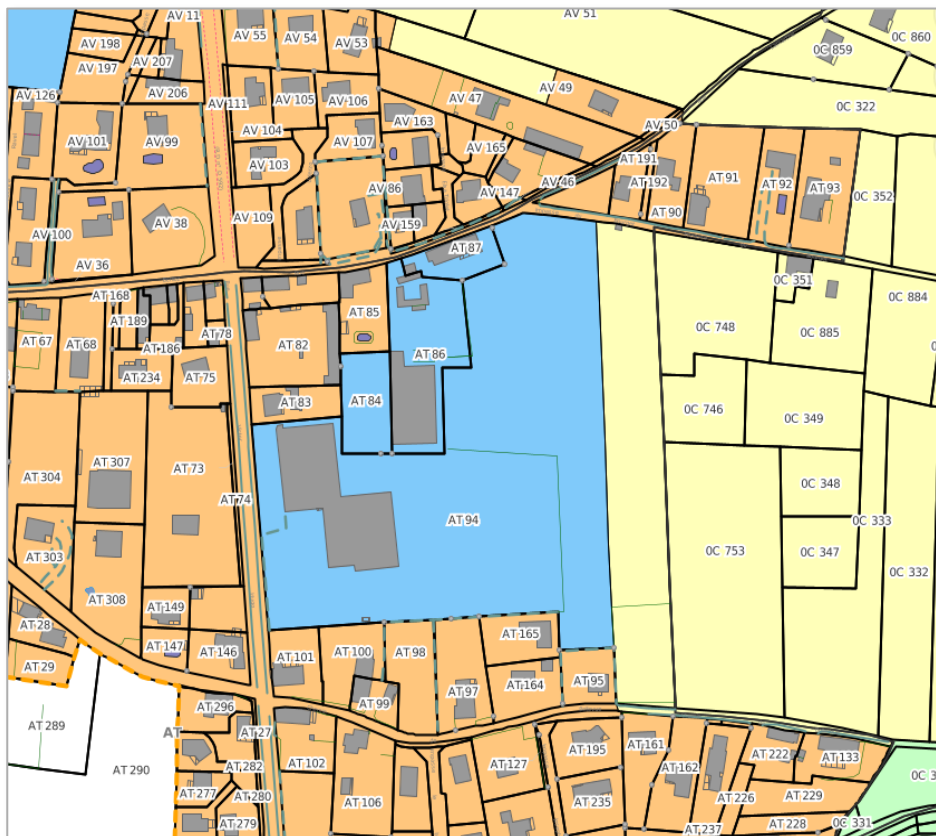
ANNEXE - Plans graphiques Modification n°1 PLUi Est

PLUi de Bourbre-Tisserands et des Vallons du Guiers

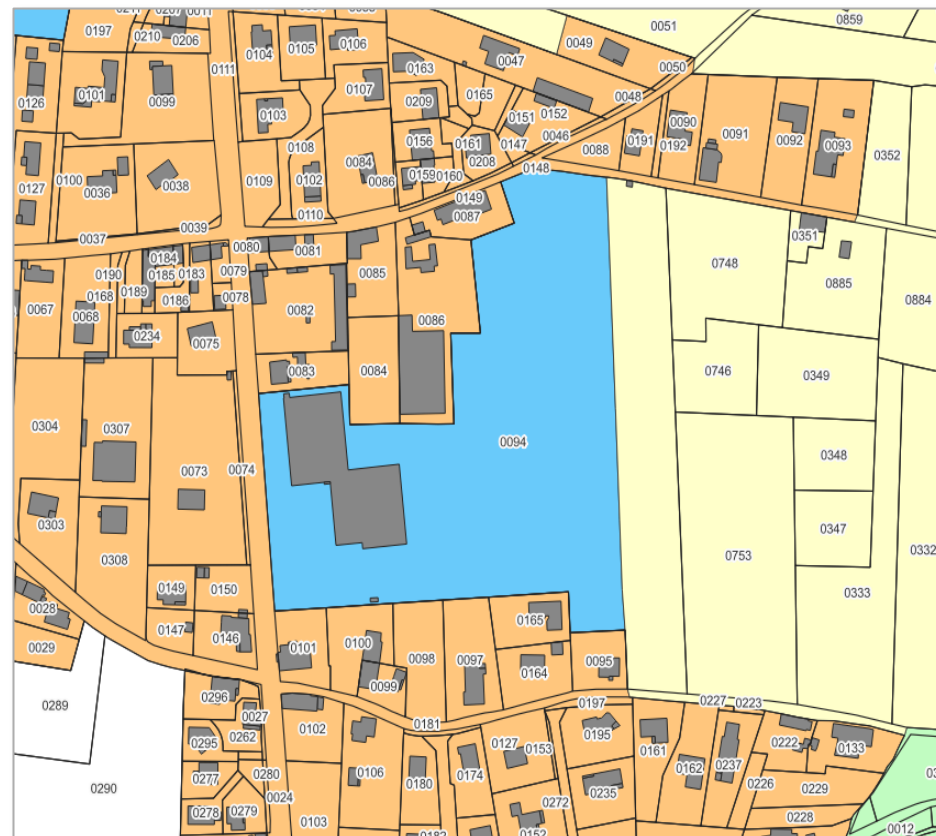
This aerial map shows a residential area with several colored overlays and parcel numbers. A large orange-shaded area in the center contains parcels 0683, 0690, 0688, 0816, 0817, and 0818. To the left of this area is parcel 0570. Above the orange area, a pink-shaded area contains parcels 0101, 0731, 0732, 0102, 0819, 1121, 1120, and 1124. Below the orange area, a pink-shaded area contains parcels 0549, 1014, and 1015. A small blue-shaded area is visible at the bottom right. Dark grey shapes represent buildings or other structures. The map is overlaid with a grid of lines, likely representing property boundaries or a street grid.

Secteur A2 : Formes urbaines historiques dominantes (hameaux)

Avant modification du PLUi

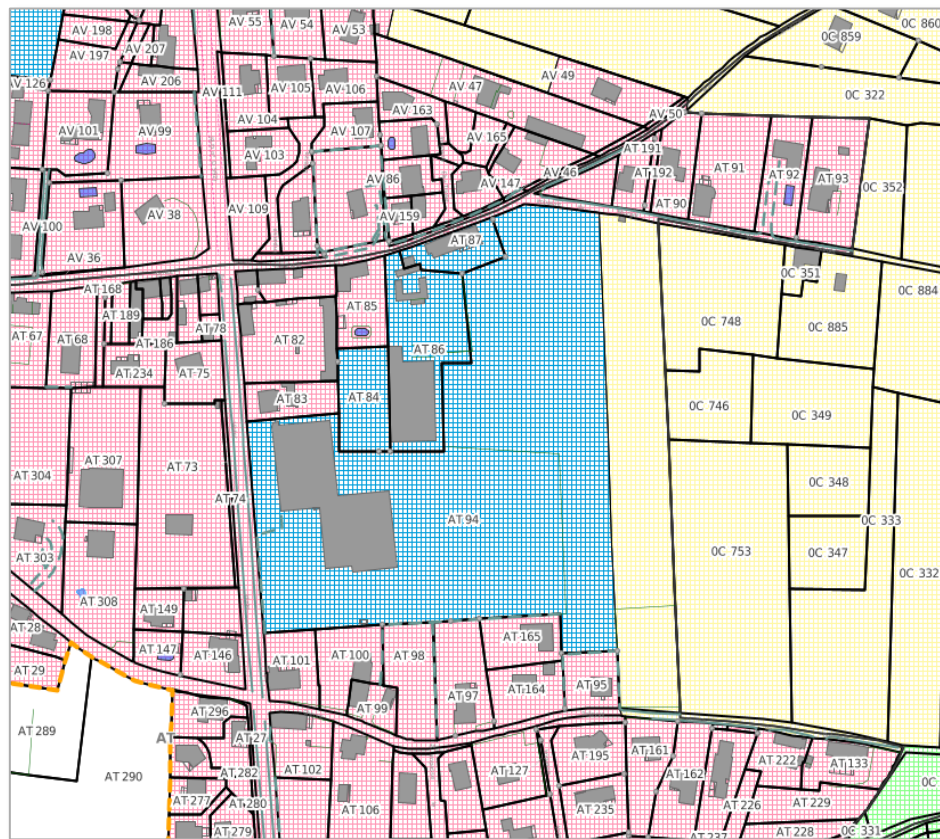


Après modification du PLUi

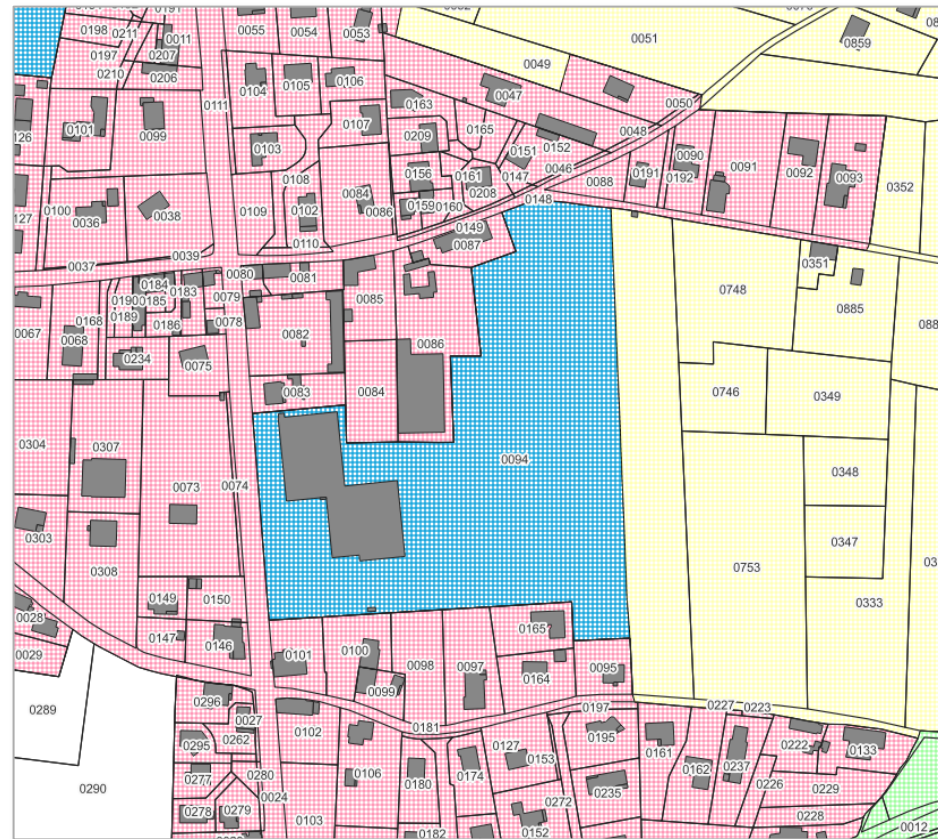




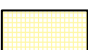
- Secteur 6 : Accueil des activités économiques à dominante d'activités de production (dont artisanat)
- Secteur 3 : Quartier à dominante résidentielle
- Zone A : Agricole

Avant modification du PLUi



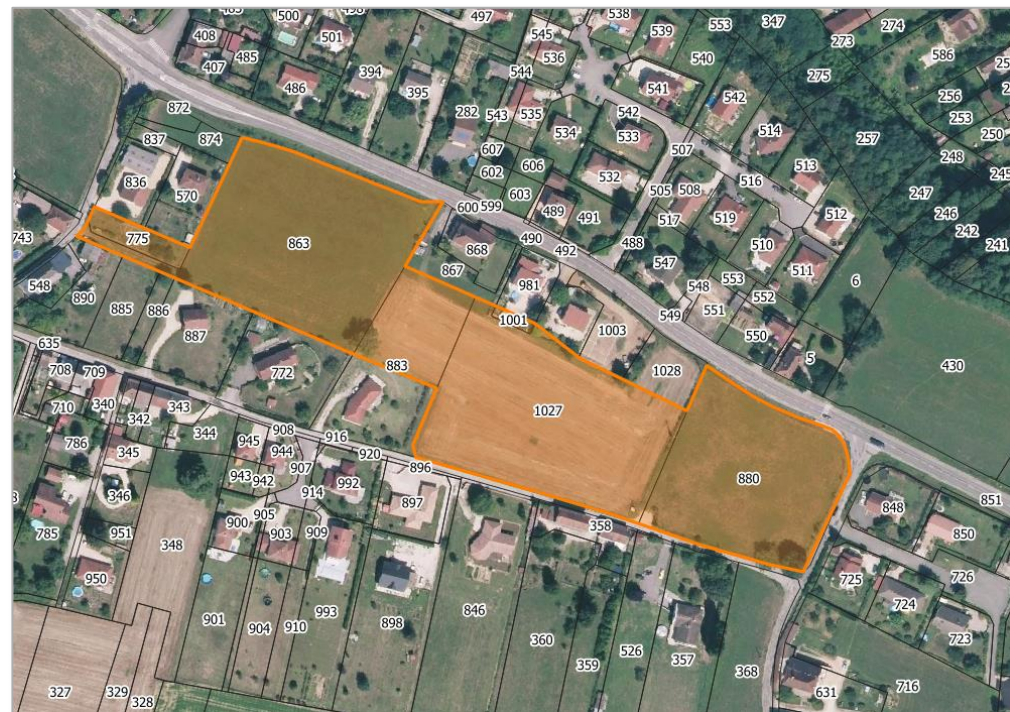
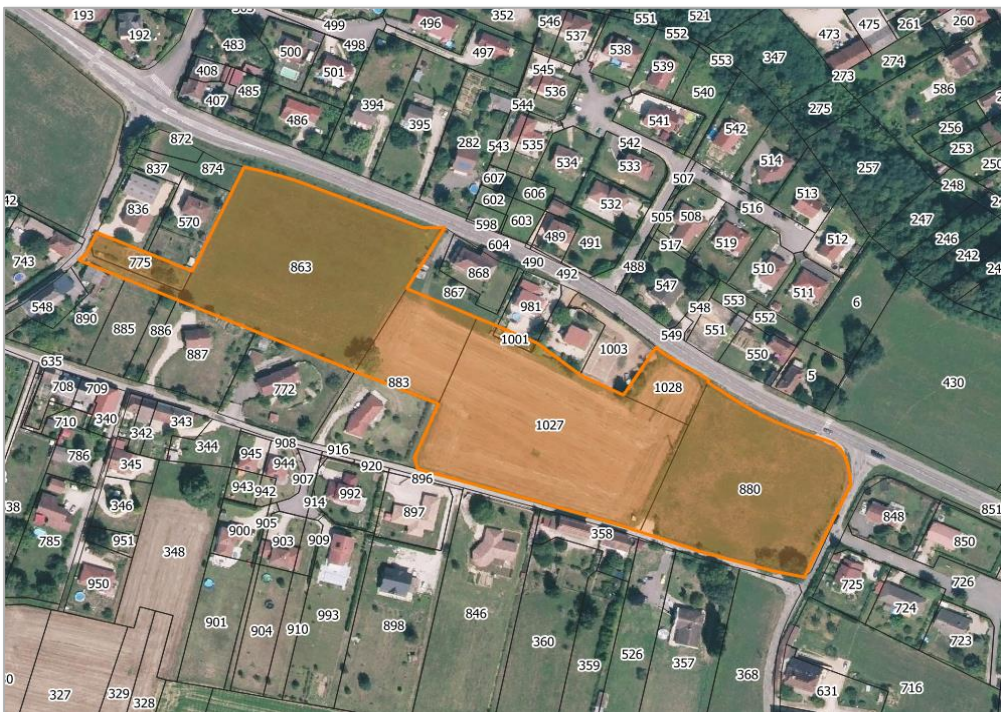
Après modification du PLUi



-  Secteur E : Activités économiques
-  Secteur C : Formes urbaines à dominante pavillonnaire
-  Zone A : Agricole

Avant modification du PLUi

Après modification du PLUi



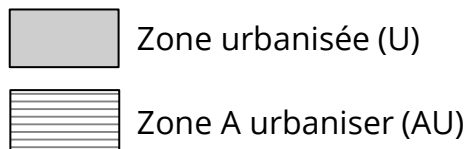
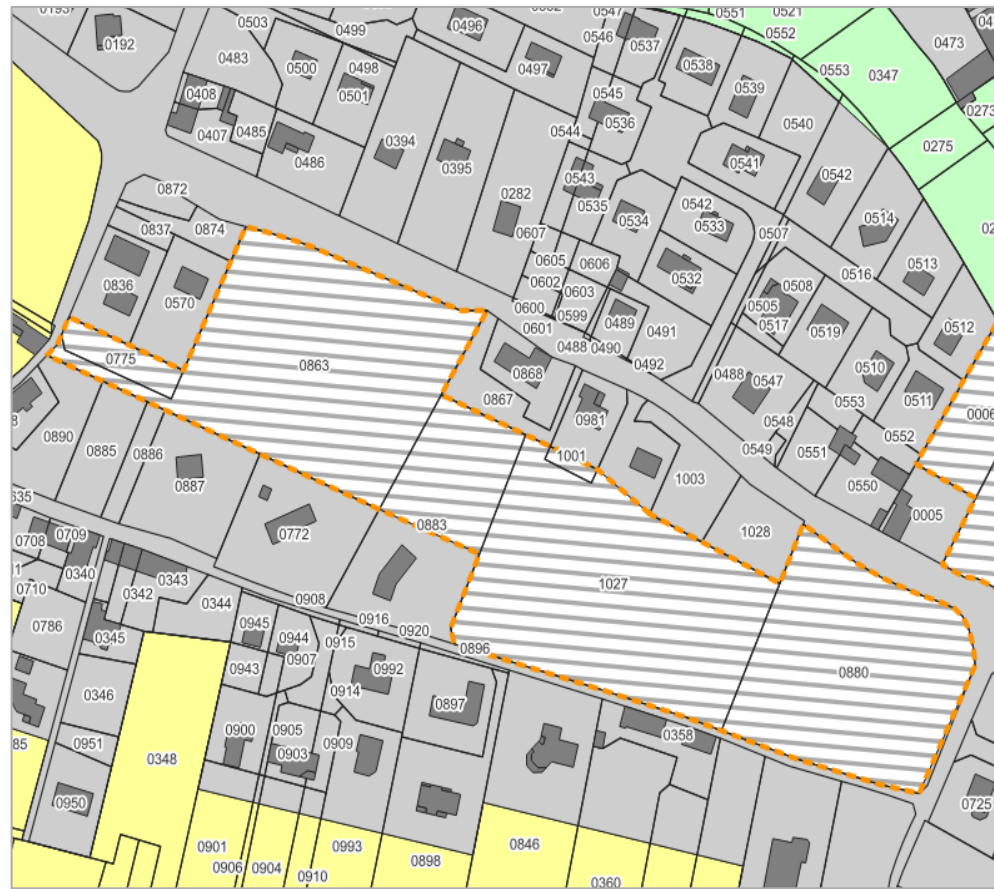
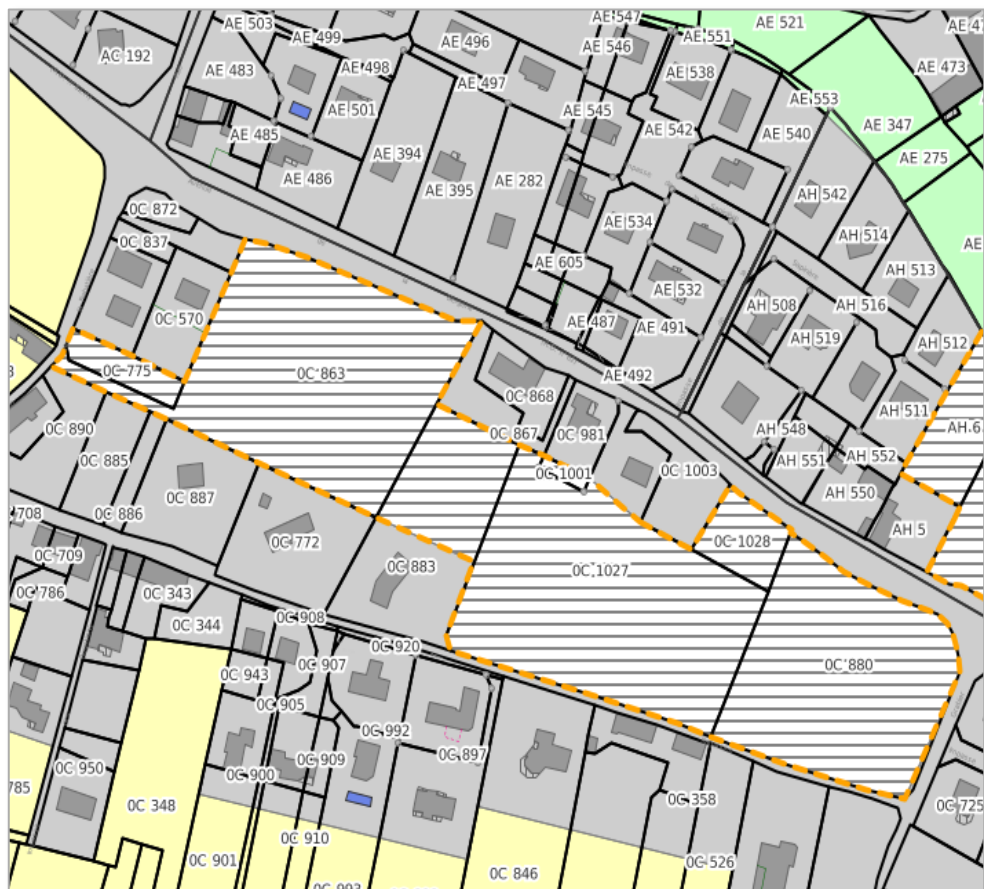
Retrait de la parcelle C 1028



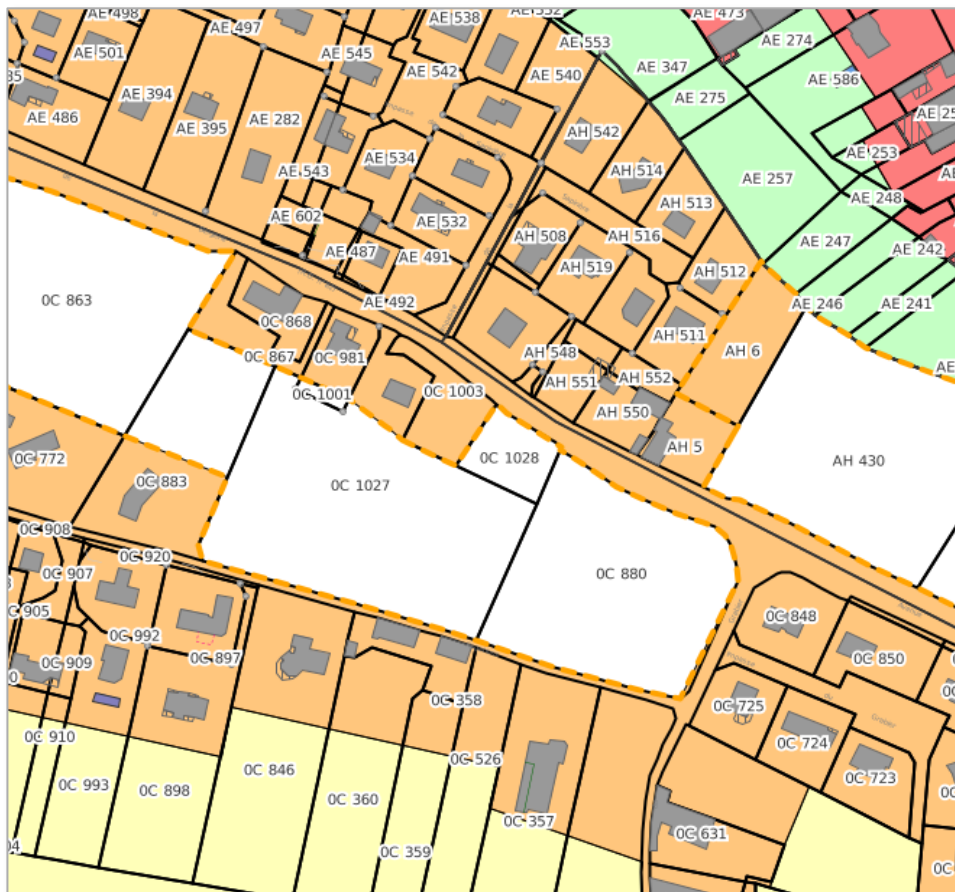
Secteur OAP

Avant modification du PLUi

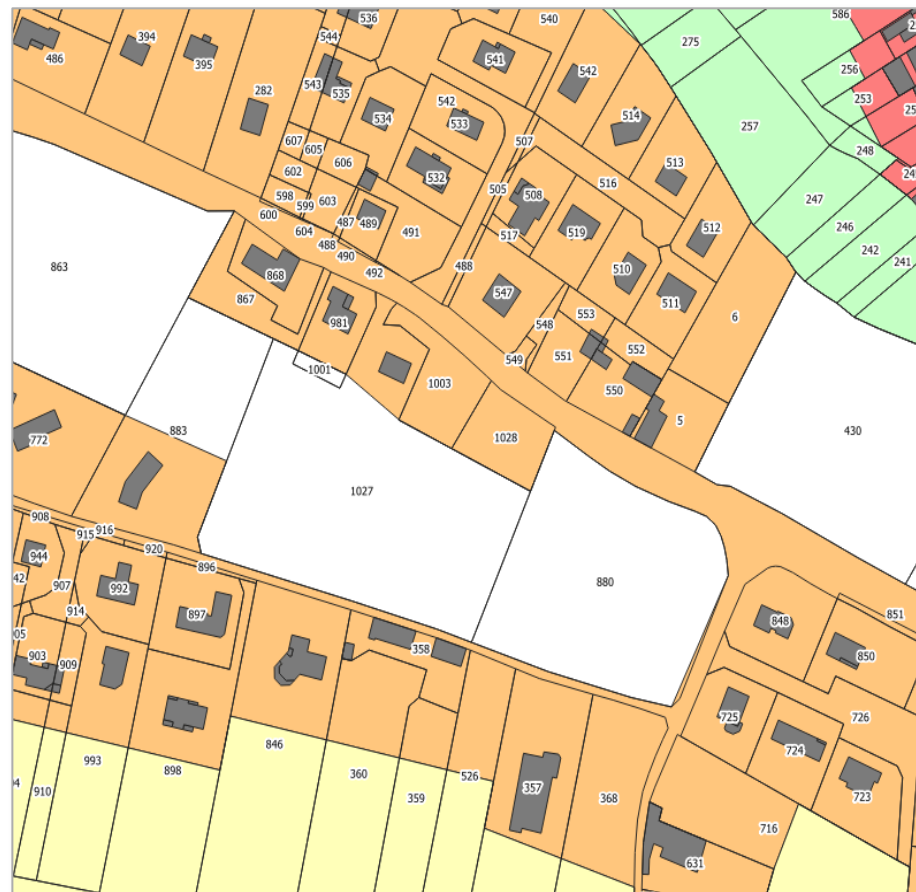
Après modification du PLUi



Avant modification du PLUi

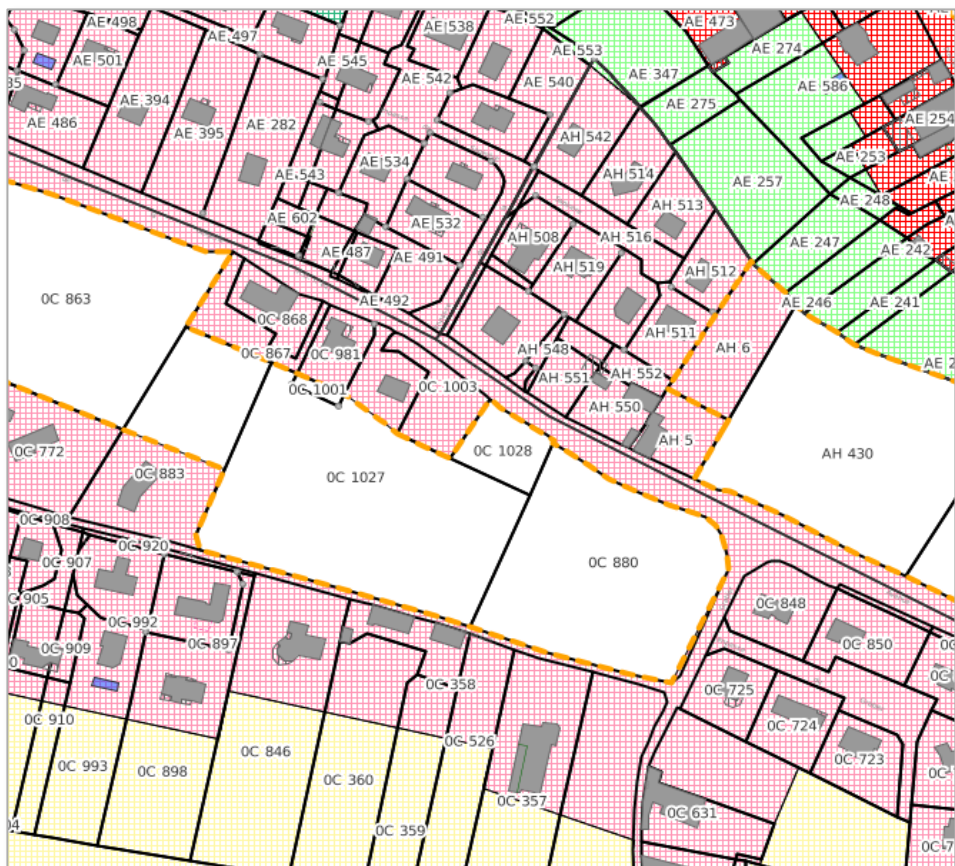


Après modification du PLUi

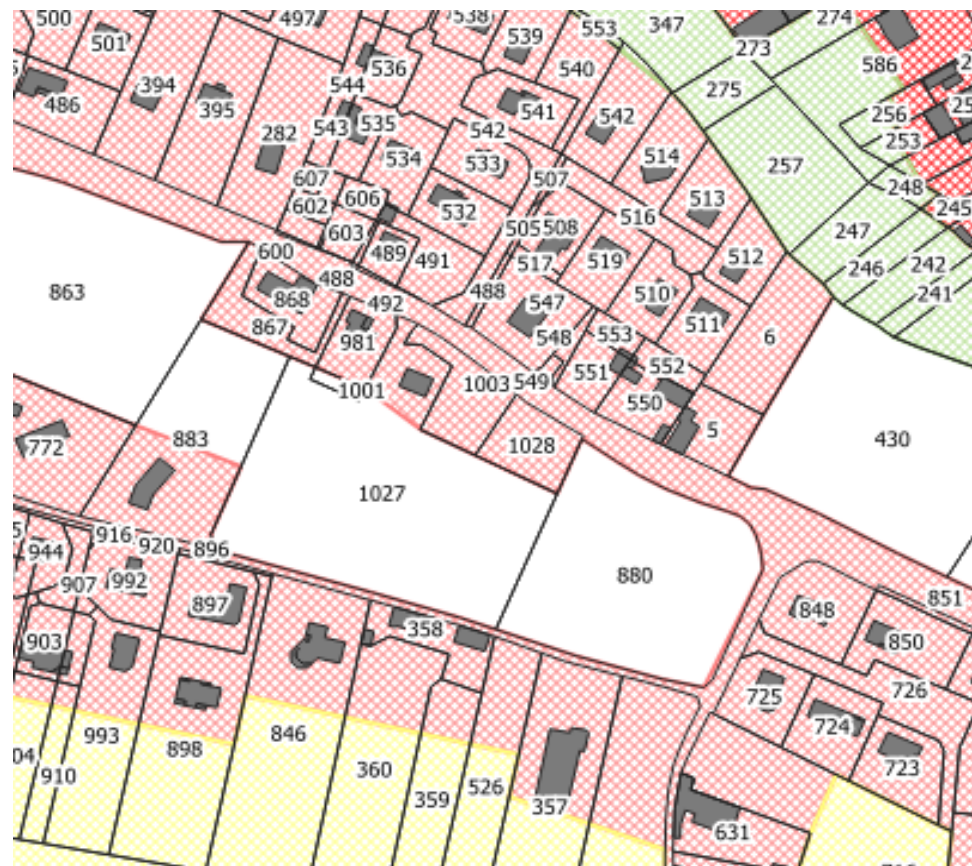



Secteur 3 : Quartier à dominante résidentielle

Avant modification du PLUi



Après modification du PLUi

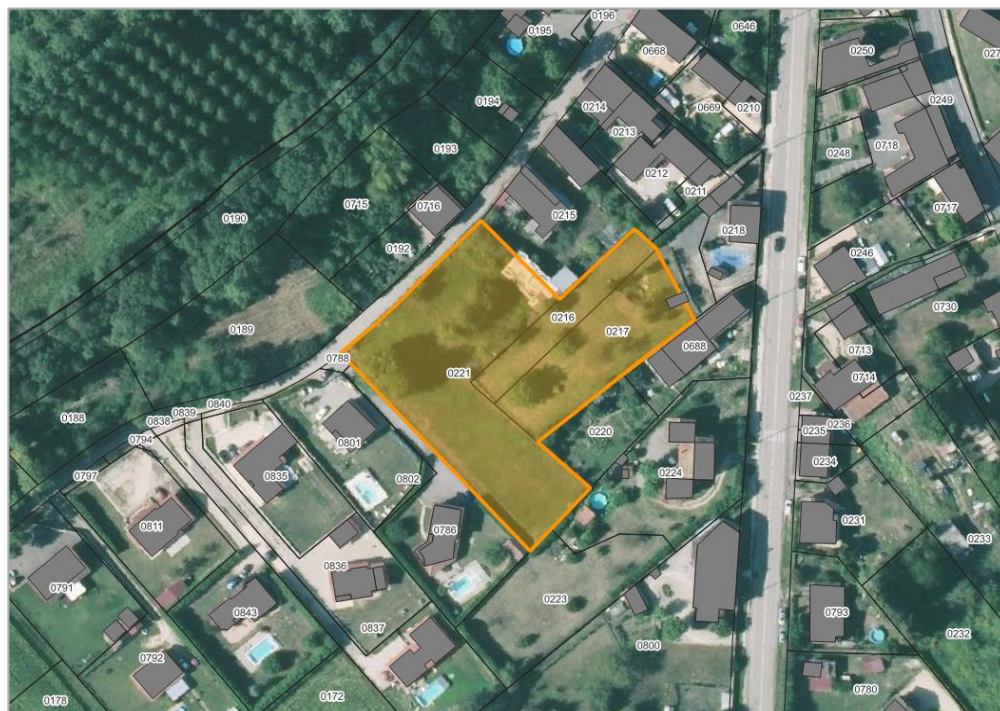


 Secteur C : Formes urbaines à dominante pavillonnaire

Avant modification du PLUi

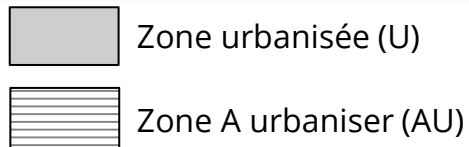
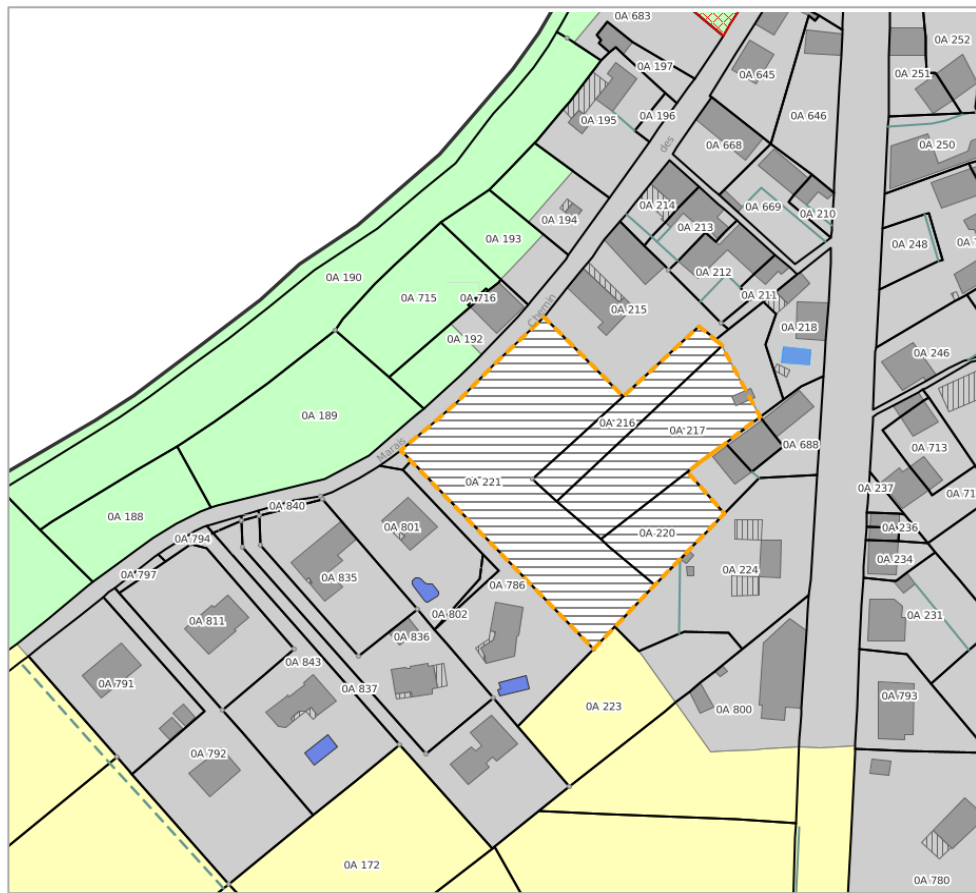


Après modification du PLUi

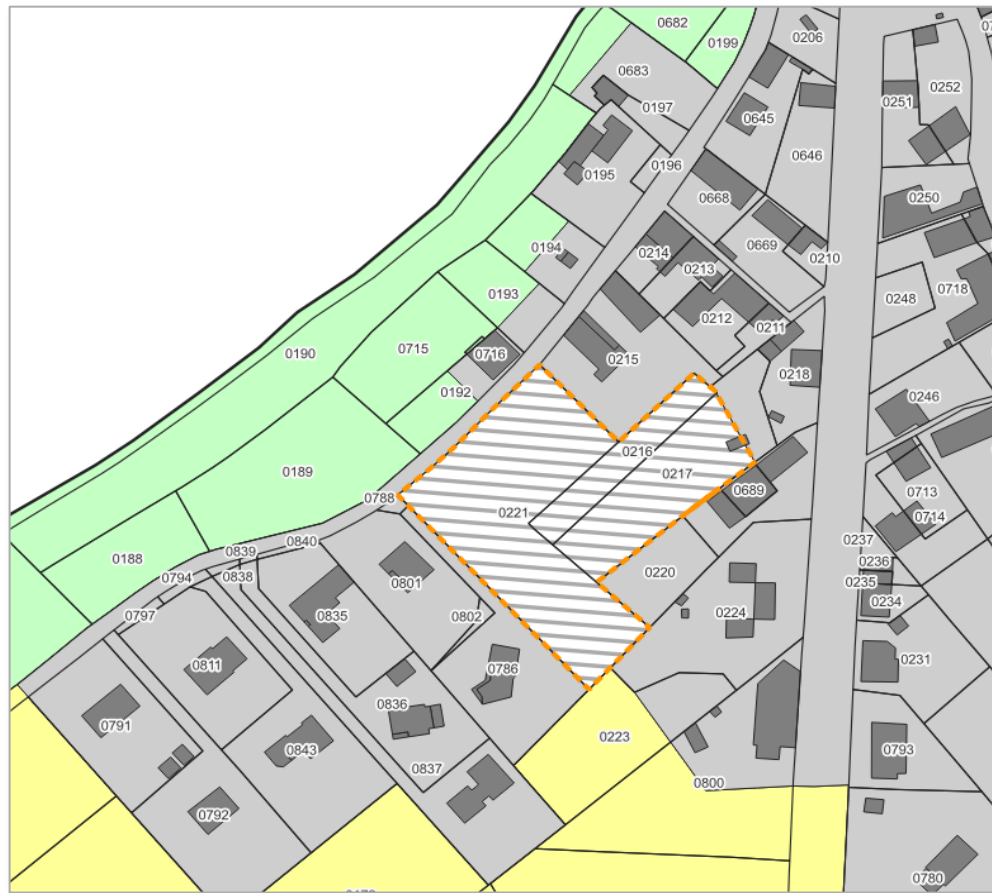


Secteur OAP

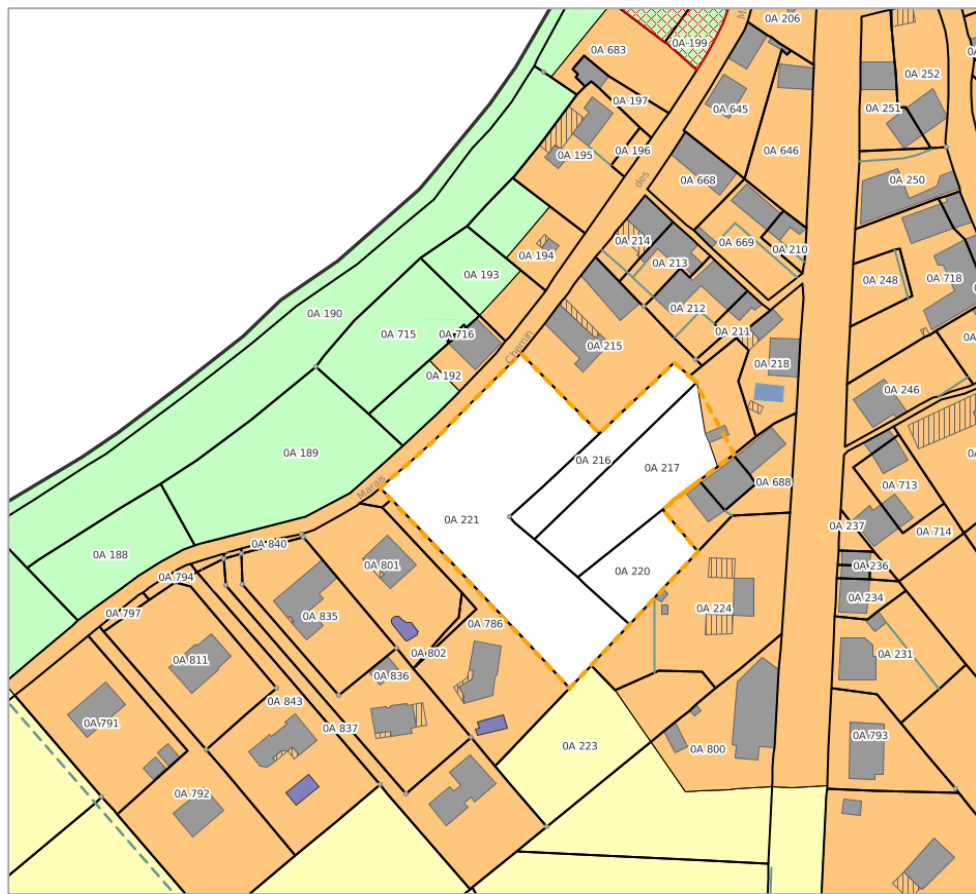
Avant modification du PLUi



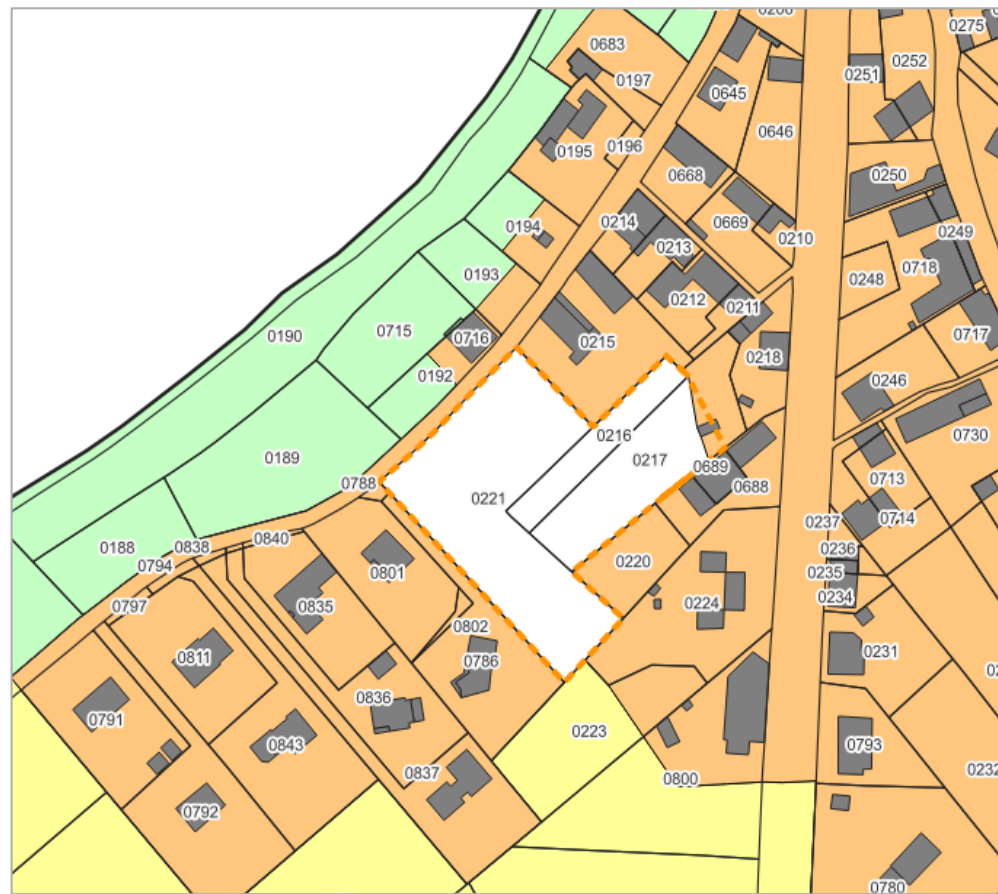
Après modification du PLUi



Avant modification du PLUi

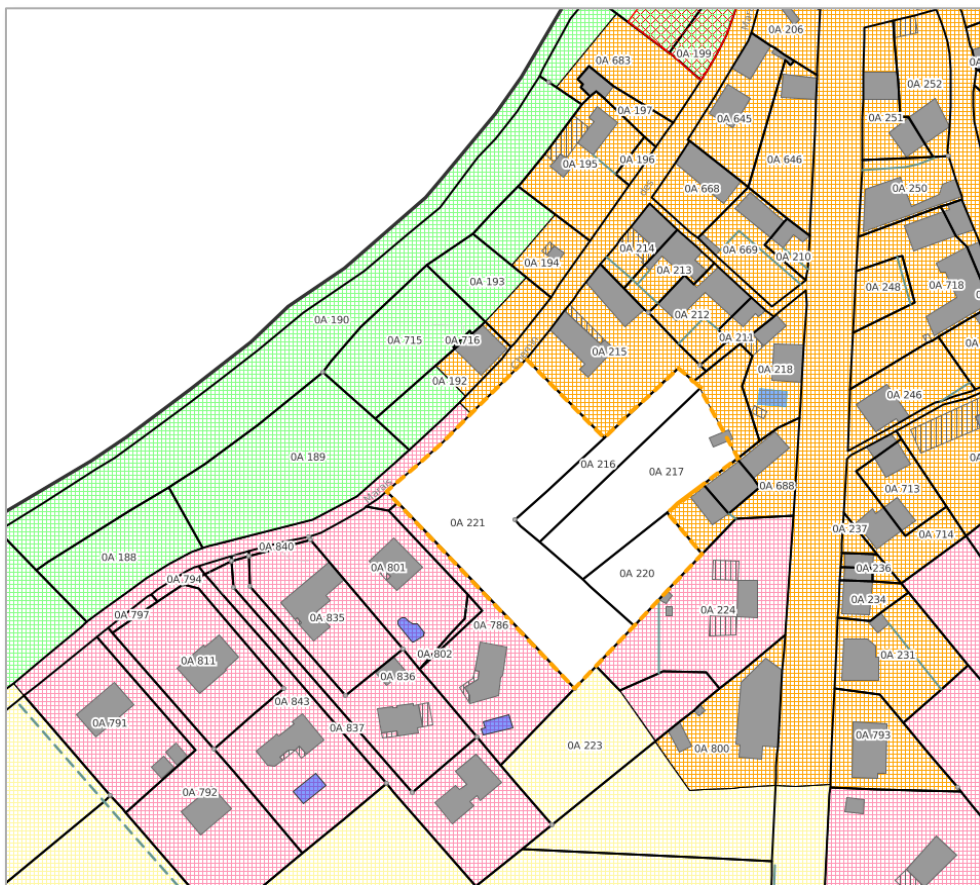


Après modification du PLUi

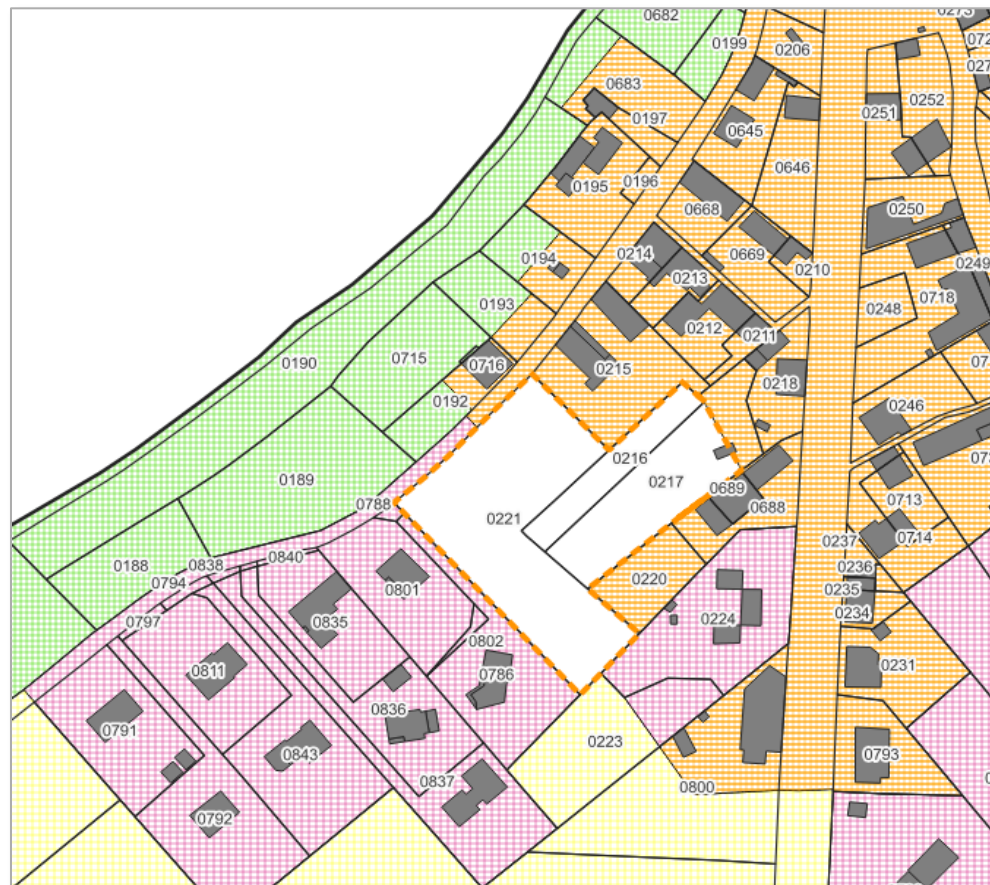


Secteur 3 : Quartier à dominante résidentielle

Avant modification du PLUi

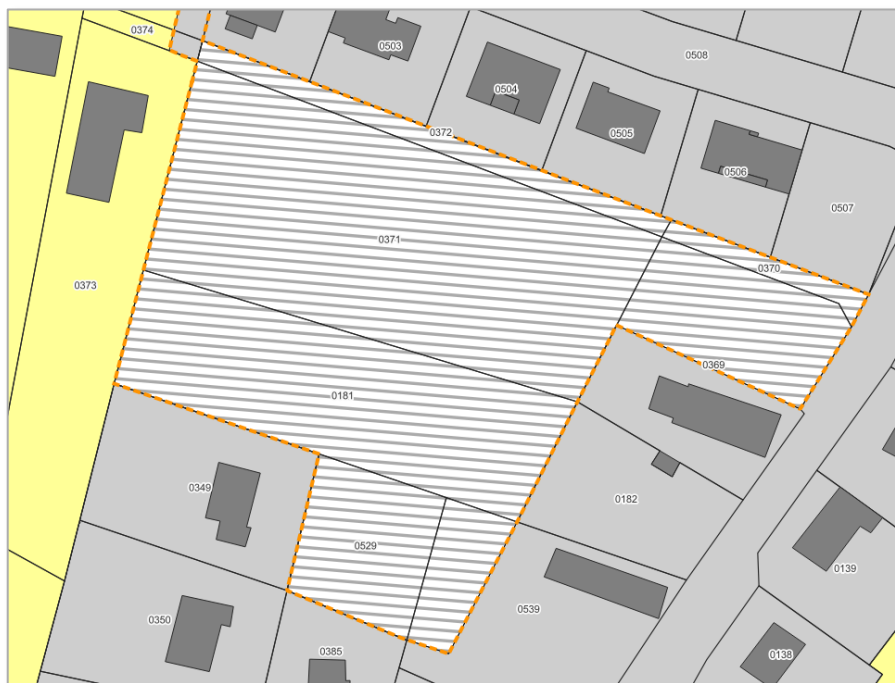


Après modification du PLUi

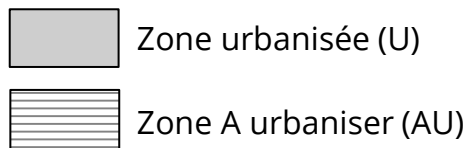
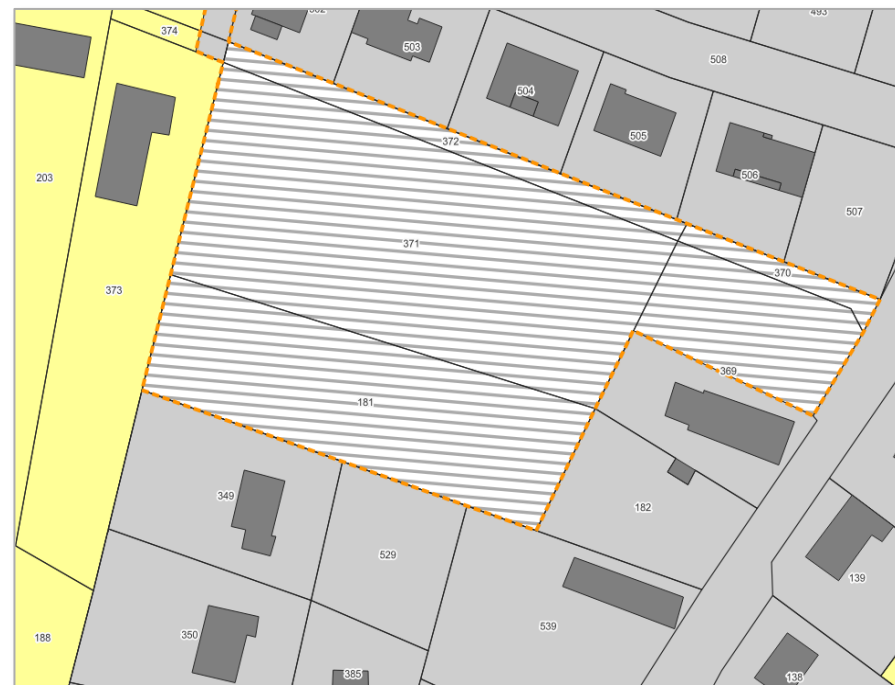


- Secteur C : Formes urbaines à dominante pavillonnaire
- Secteur A2 : Formes urbaines historiques dominantes (hameaux)

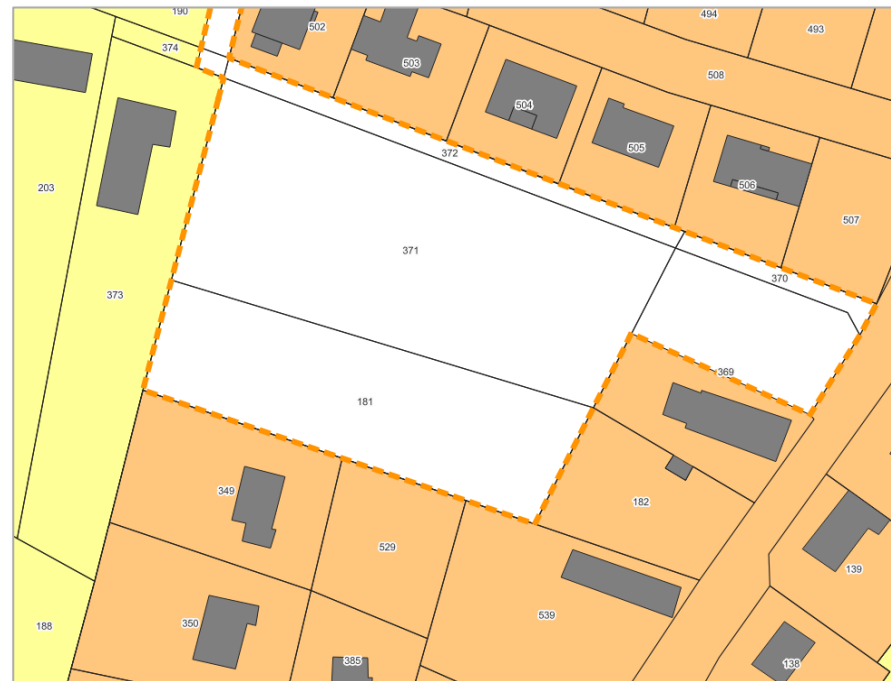
Avant modification du PLUi



Après modification du PLUi

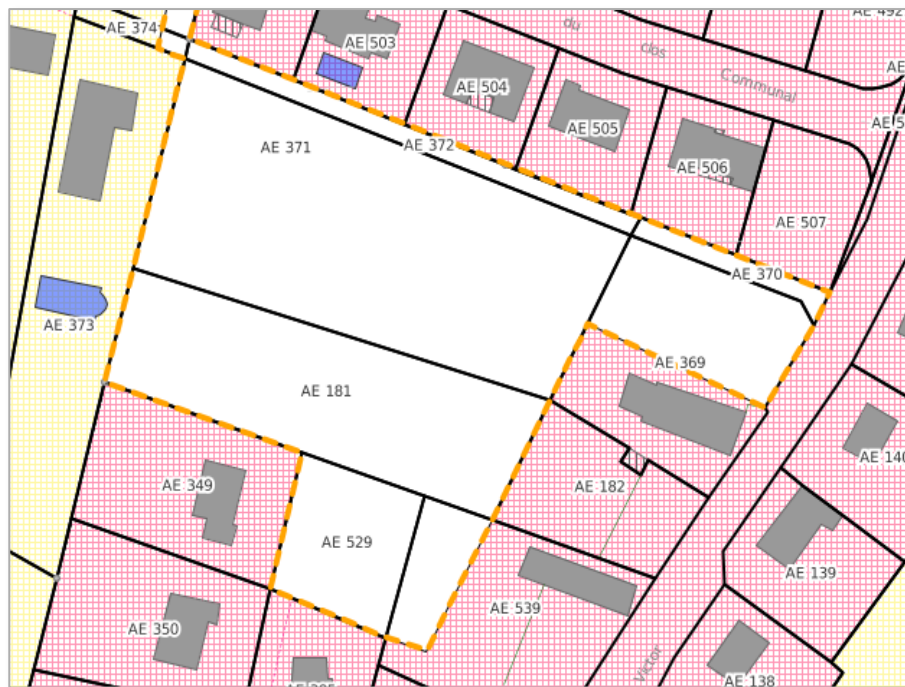


Après modification du PLUi

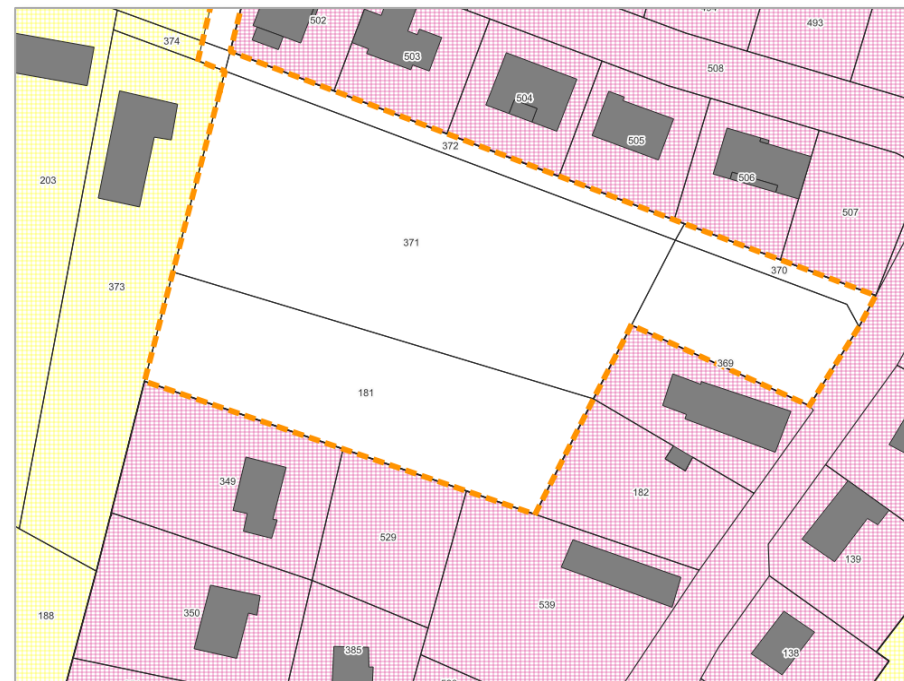



14

Avant modification du PLUi

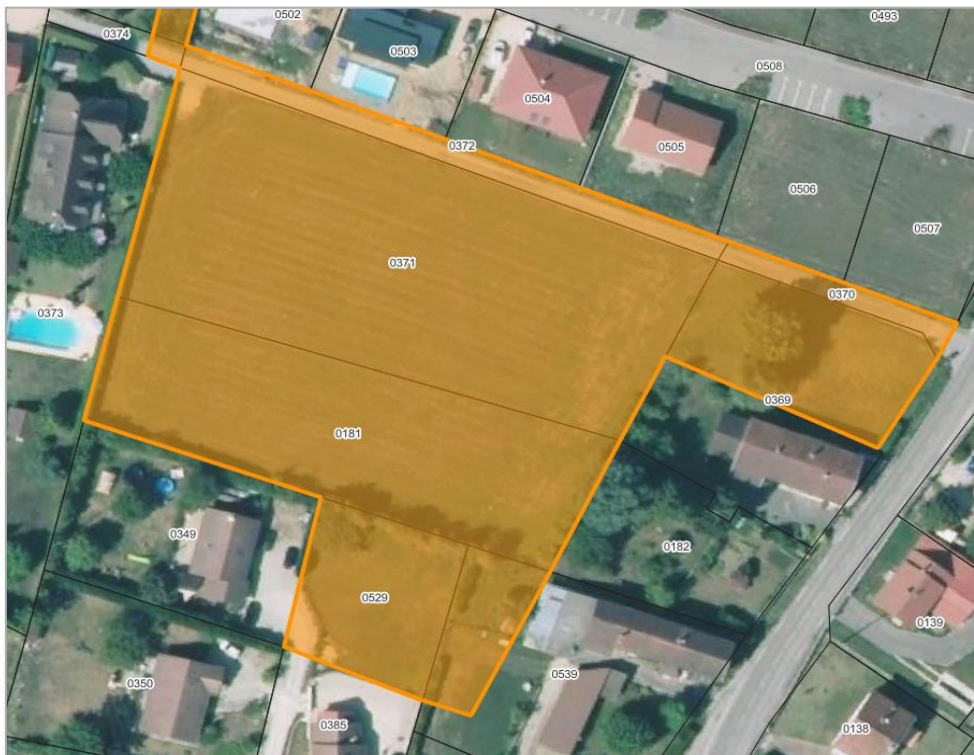


Après modification du PLUi



 Secteur C : Formes urbaines à dominante pavillonnaire

Avant modification du PLUi



Après modification du PLUi

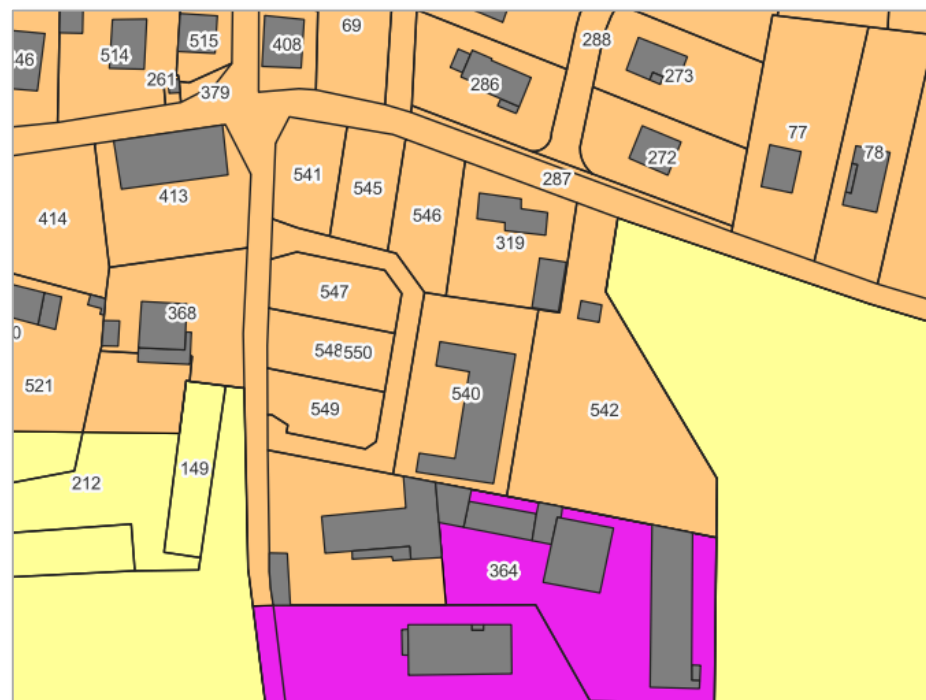


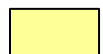


 Secteur OAP

Avant modification du PLUi

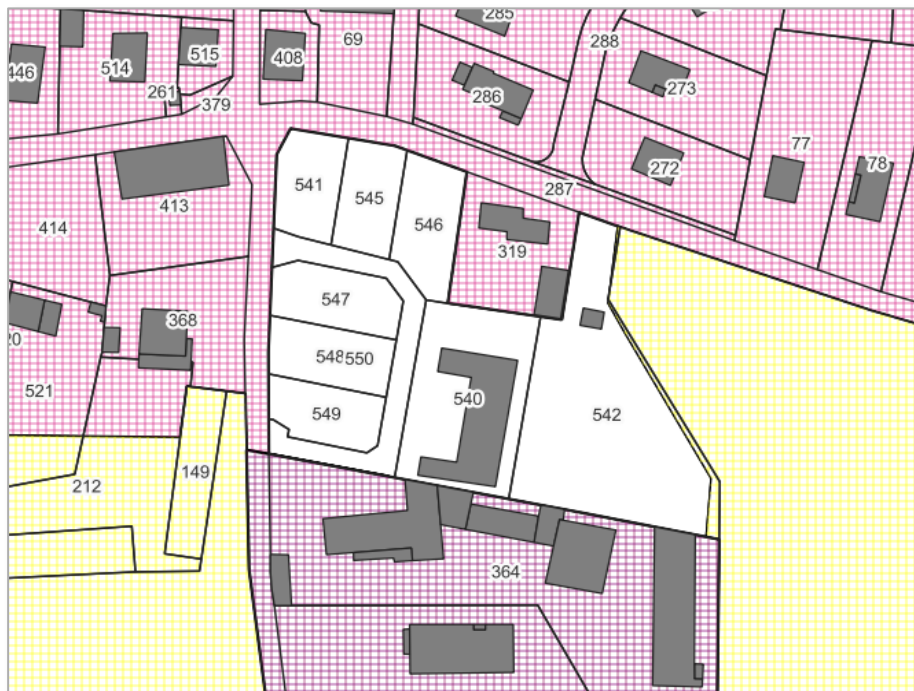


Après modification du PLUi

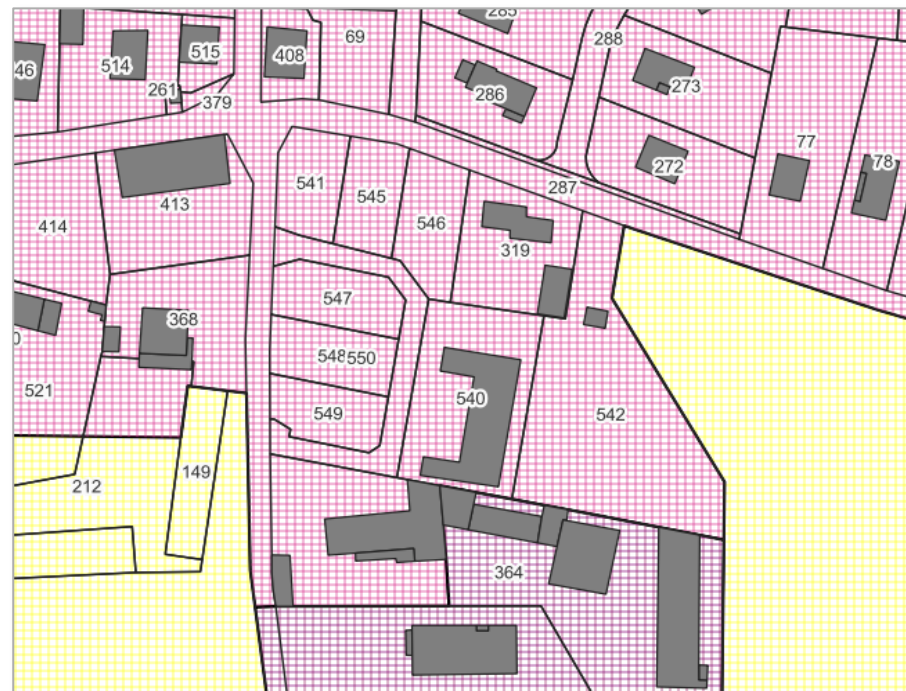


-  Zone A : agricole
-  Secteur 3 : Quartier à dominante résidentielle
-  Secteur 5 : Quartier à dominante d'équipements

Avant modification du PLUi



Après modification du PLUi

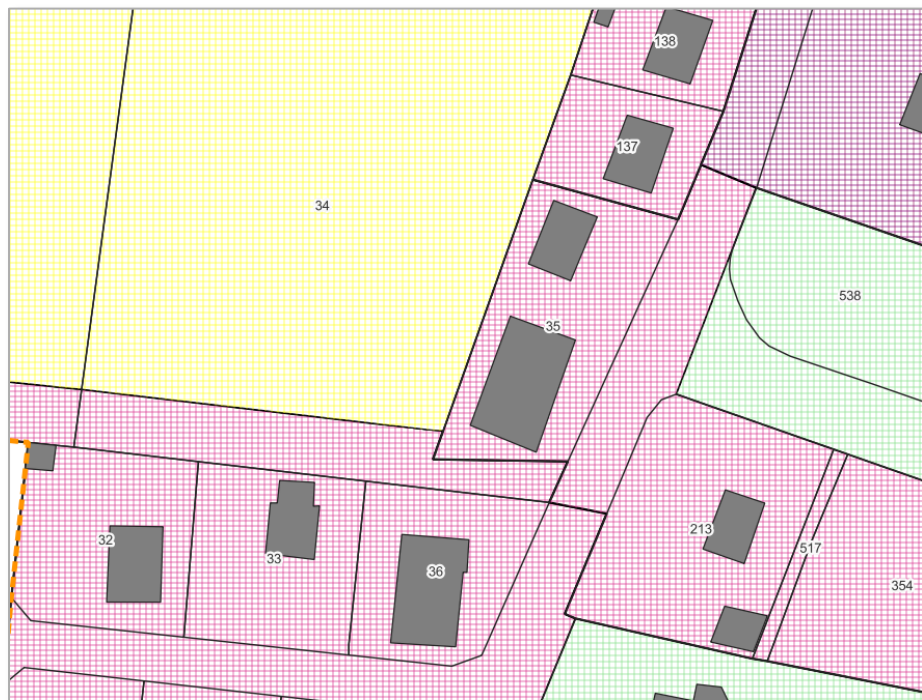


Secteur D : Grands ensembles d'équipements

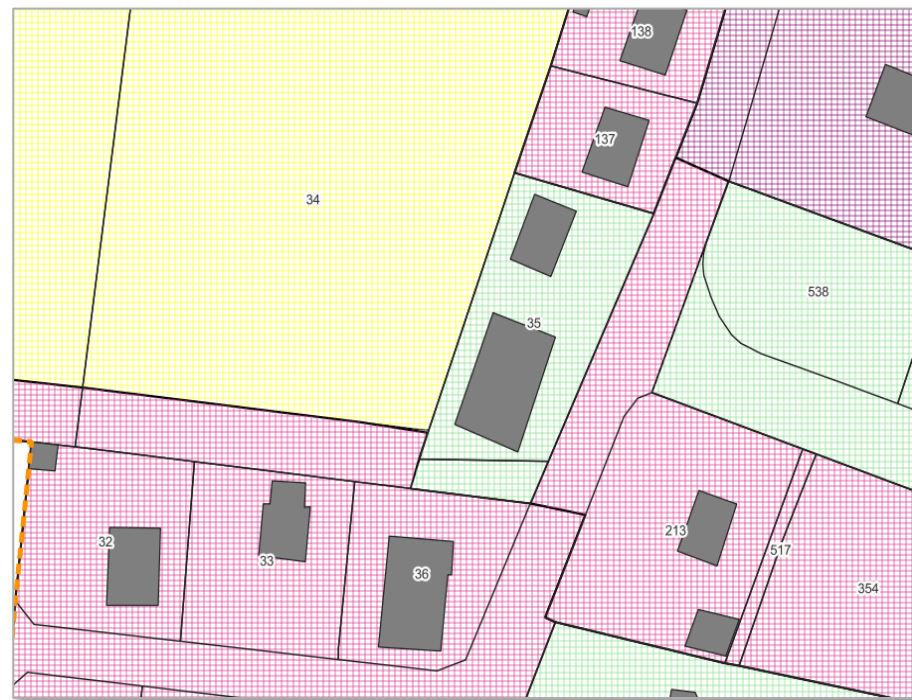




Secteur C : Formes urbaines à dominante pavillonnaire

Avant modification du PLUi

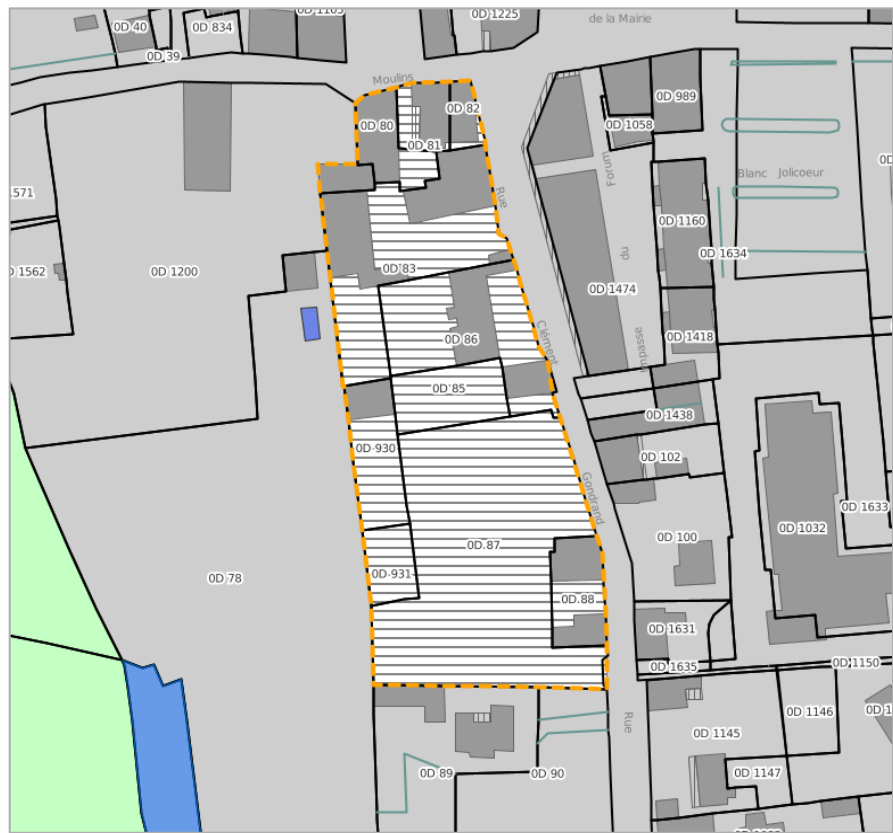


Après modification du PLUi

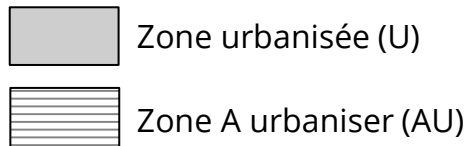
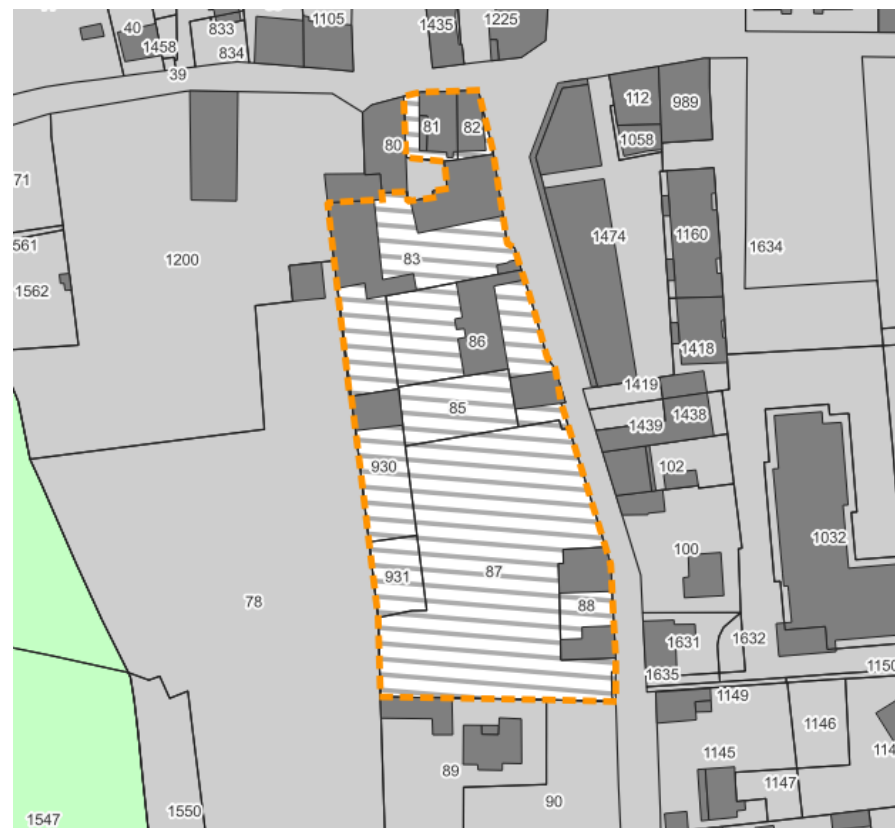


-  Secteur B1 : Formes urbaines densifiées R+3 max
-  Secteur C : Formes urbaines à dominante pavillonnaire

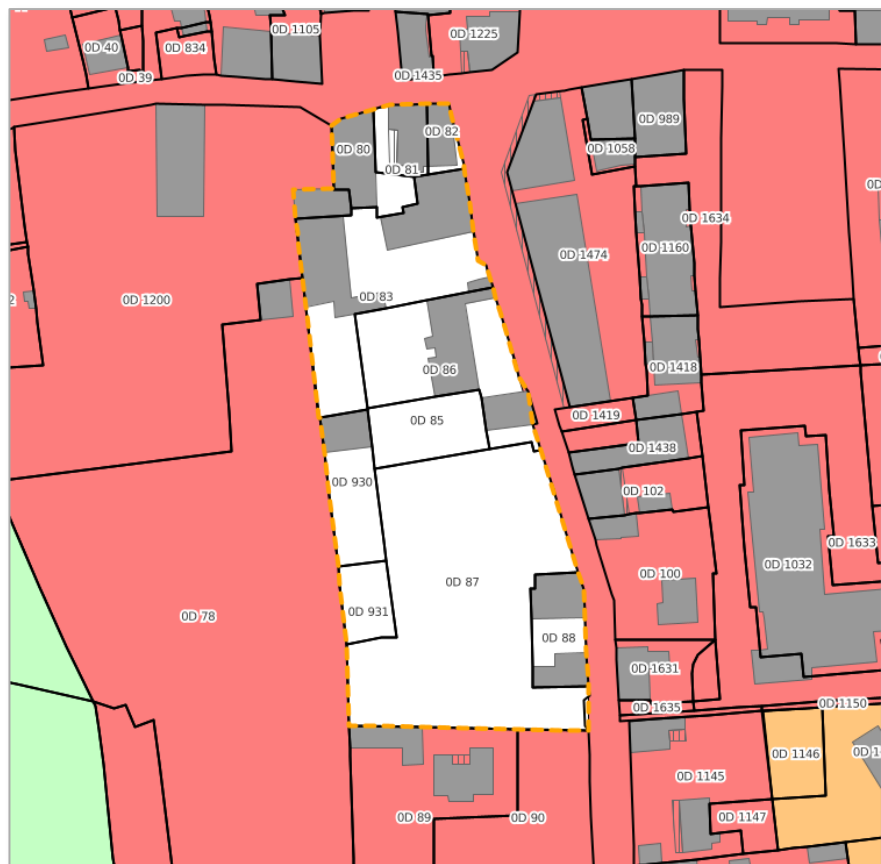
Avant modification du PLUi



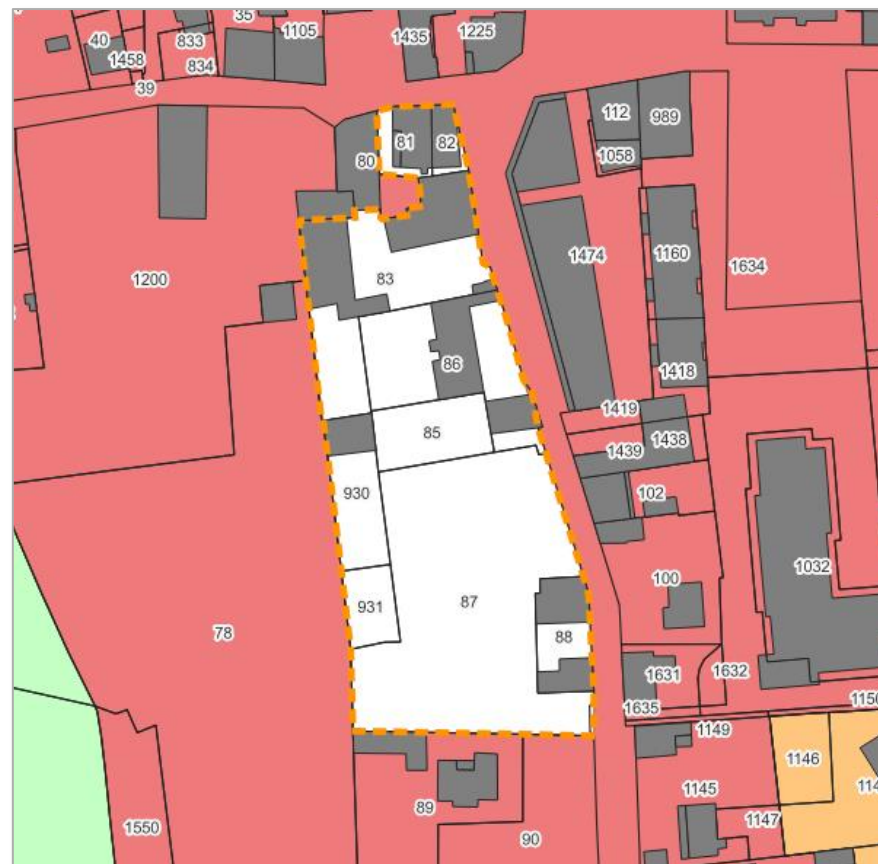
Après modification du PLUi



Avant modification du PLUi

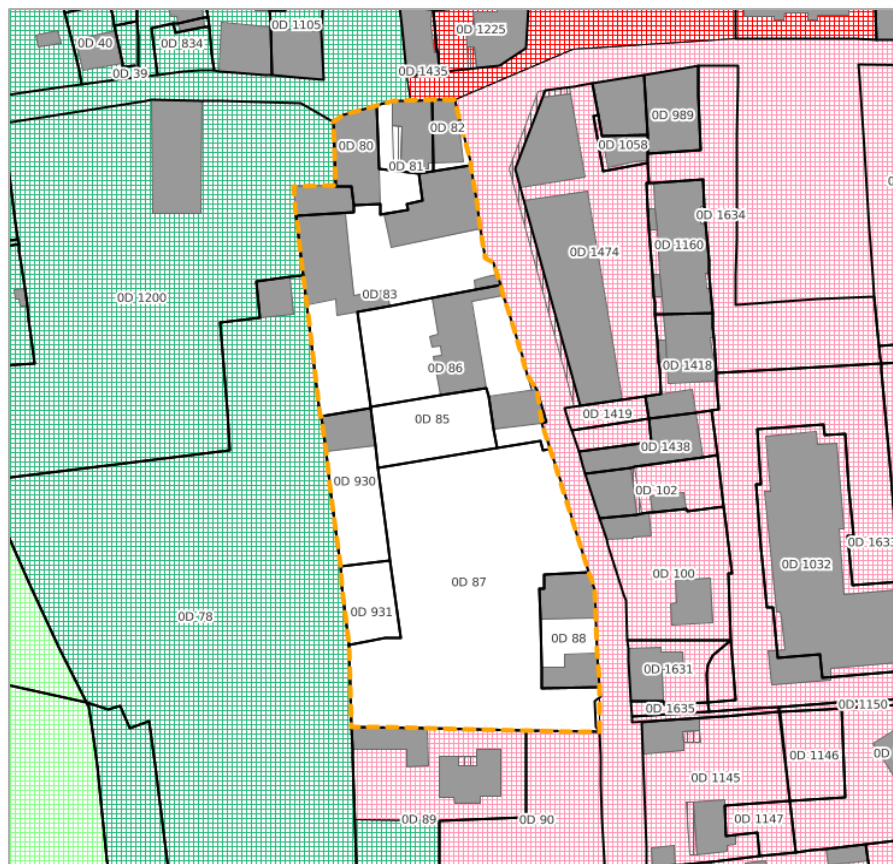


Après modification du PLUi

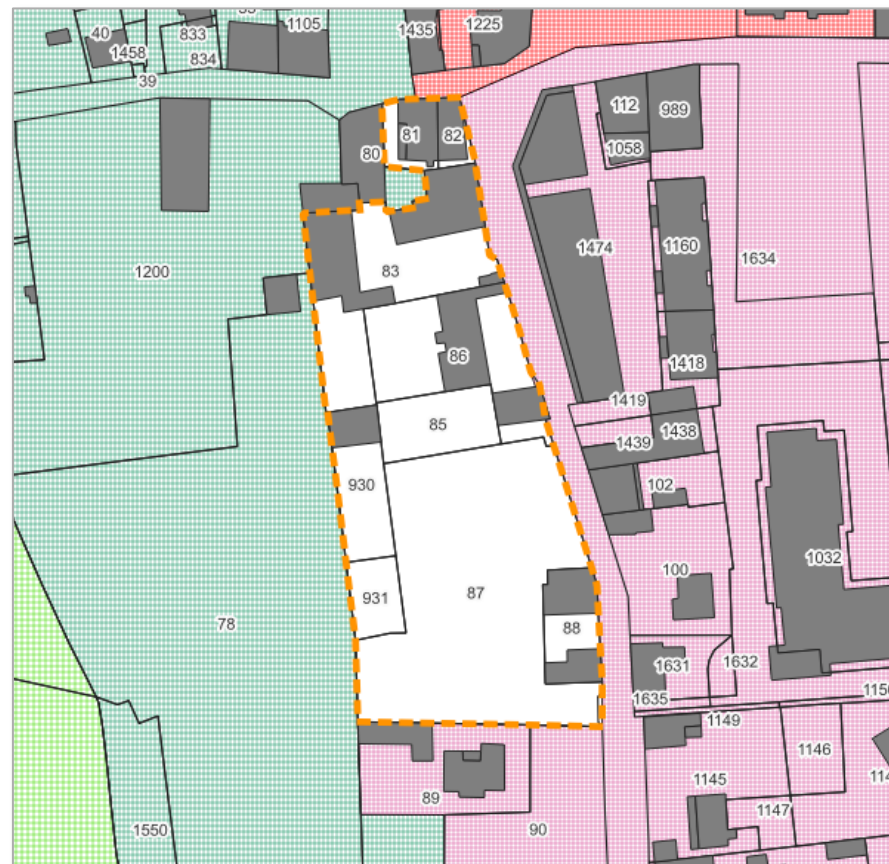



Secteur 1 : Centralité

Avant modification du PLUi



Après modification du PLUi



 Secteur B1 : Formes urbaines densifiées R+3 max

Avant modification du PLUi

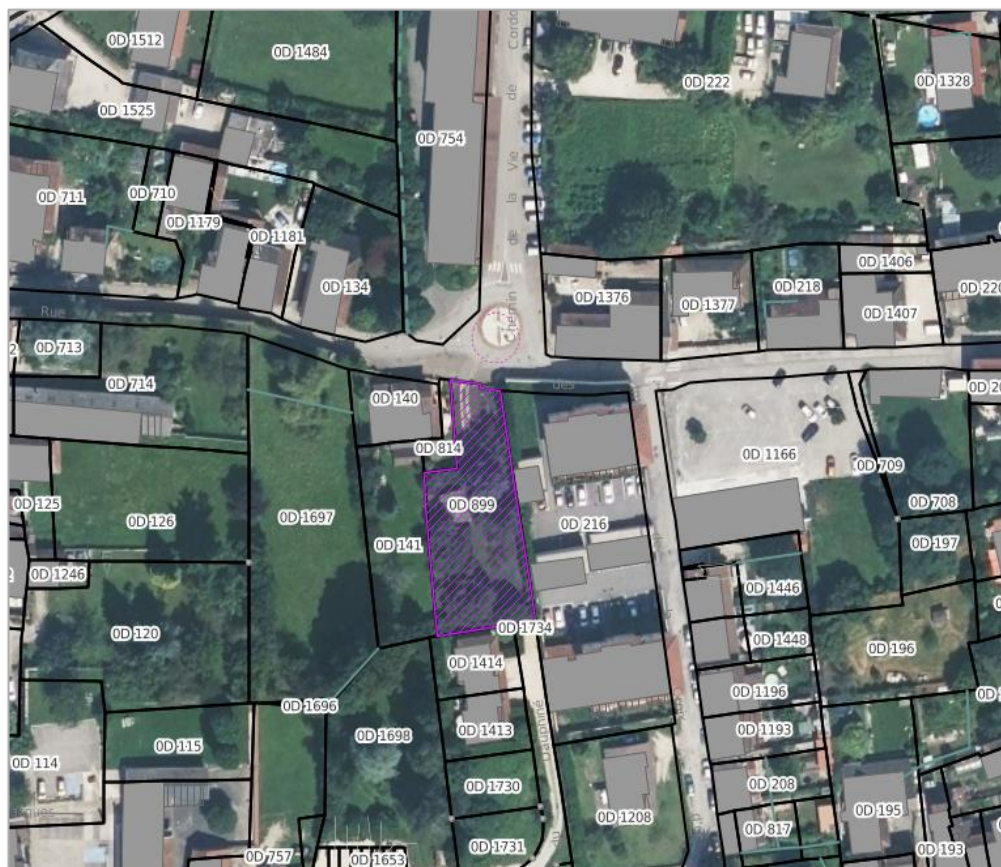


Après modification du PLUi



Secteur OAP

Avant modification du PLUi



Après modification du PLUi

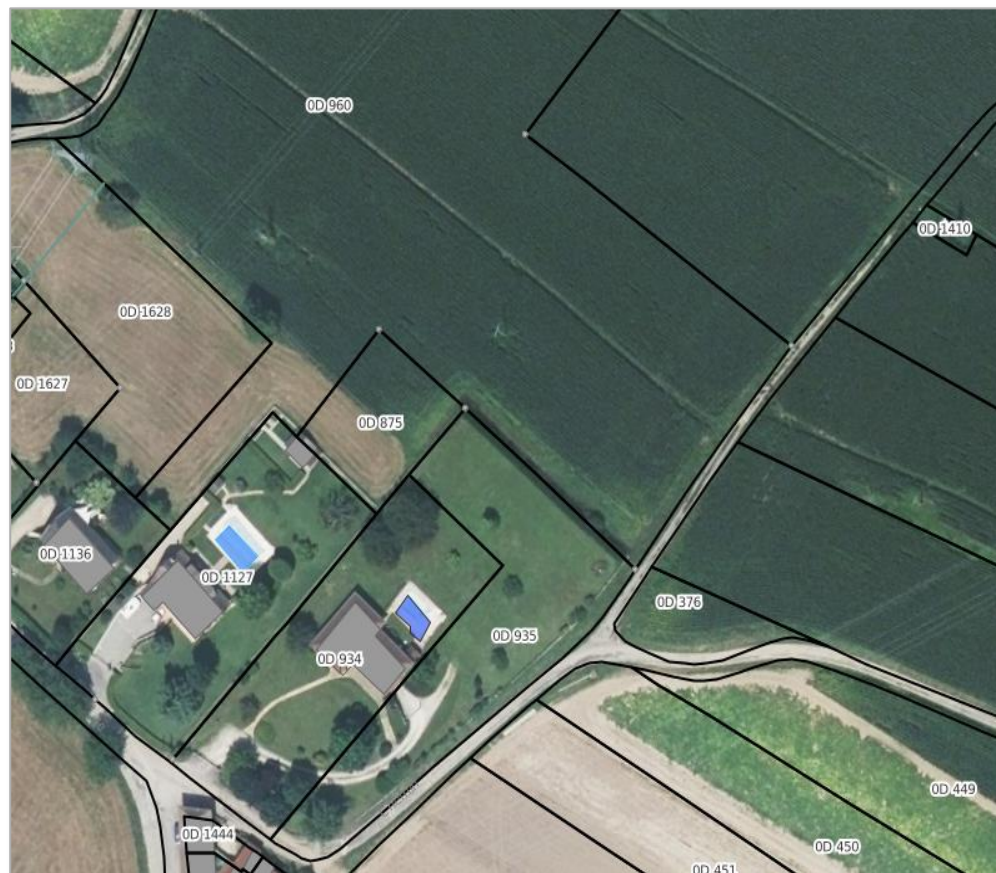


Emplacement réservé (ER003) en vue de la réalisation de programmes de logements dans le respect des objectifs de mixité sociale

Avant modification du PLUi

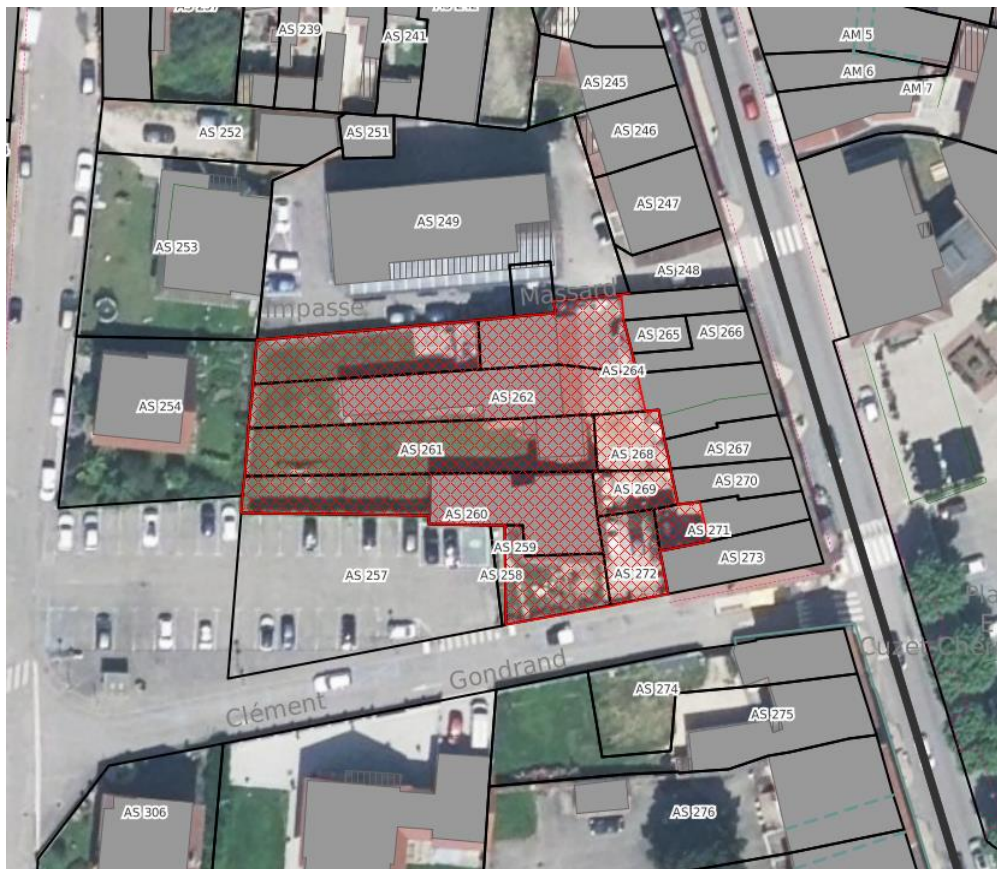


Après modification du PLUi



Emplacement réservé (ER) 008

Avant modification du PLUi



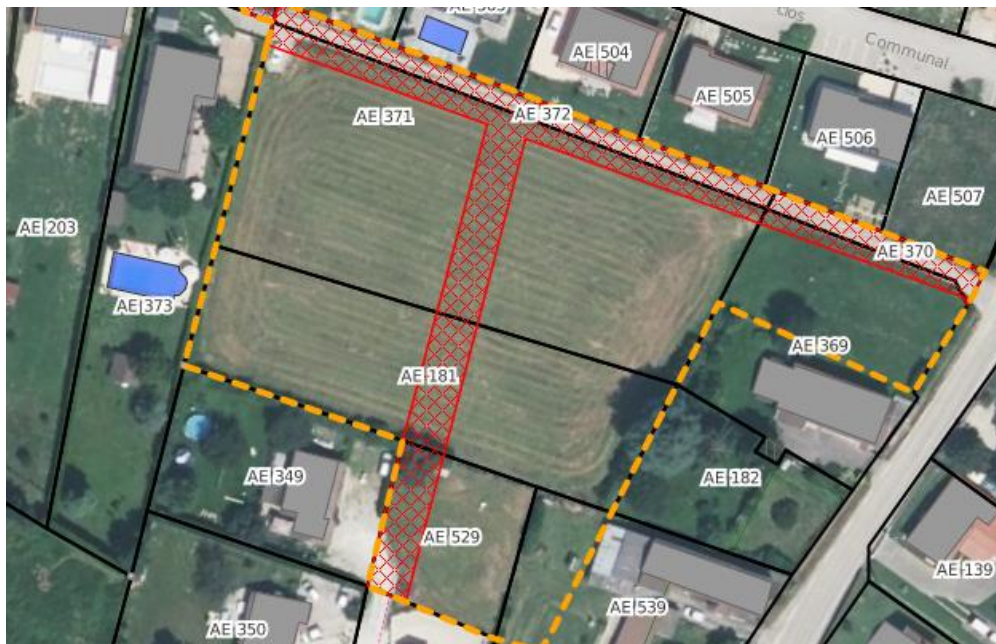
Après modification du PLUi



Emplacement réservé (ER) 070

Avant modification du PLUi

Après modification du PLUi



Emplacement réservé (ER) 100

Avant modification du PLUi



Après modification du PLUi



Emplacement réservé (ER) 125

Avant modification du PLUi



Après modification du PLUi

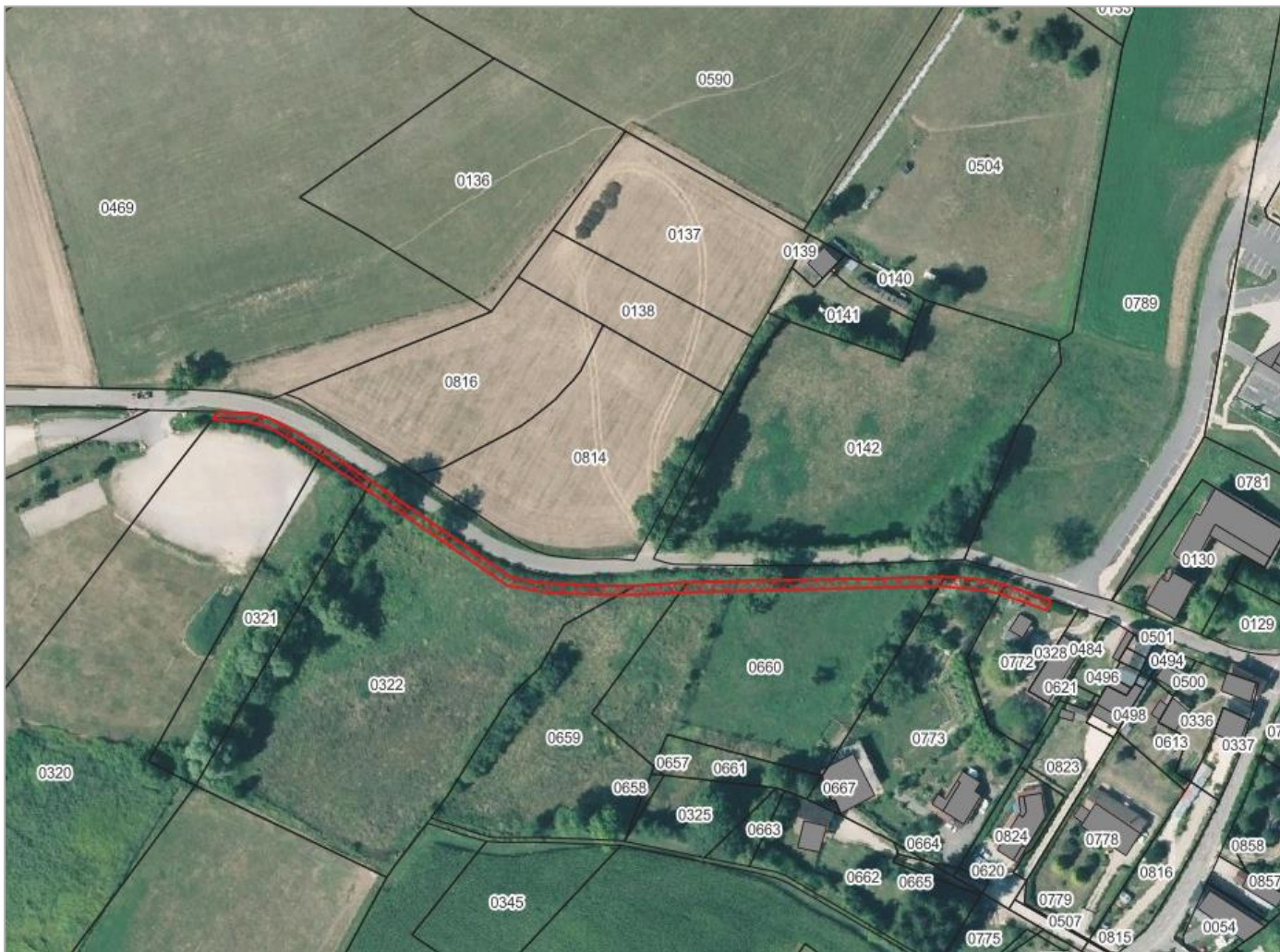




Emplacement réservé : aménagement d'une place



Emplacement réservé : cheminement piéton entrée du village pour sécuriser les déplacements piétons/cycles



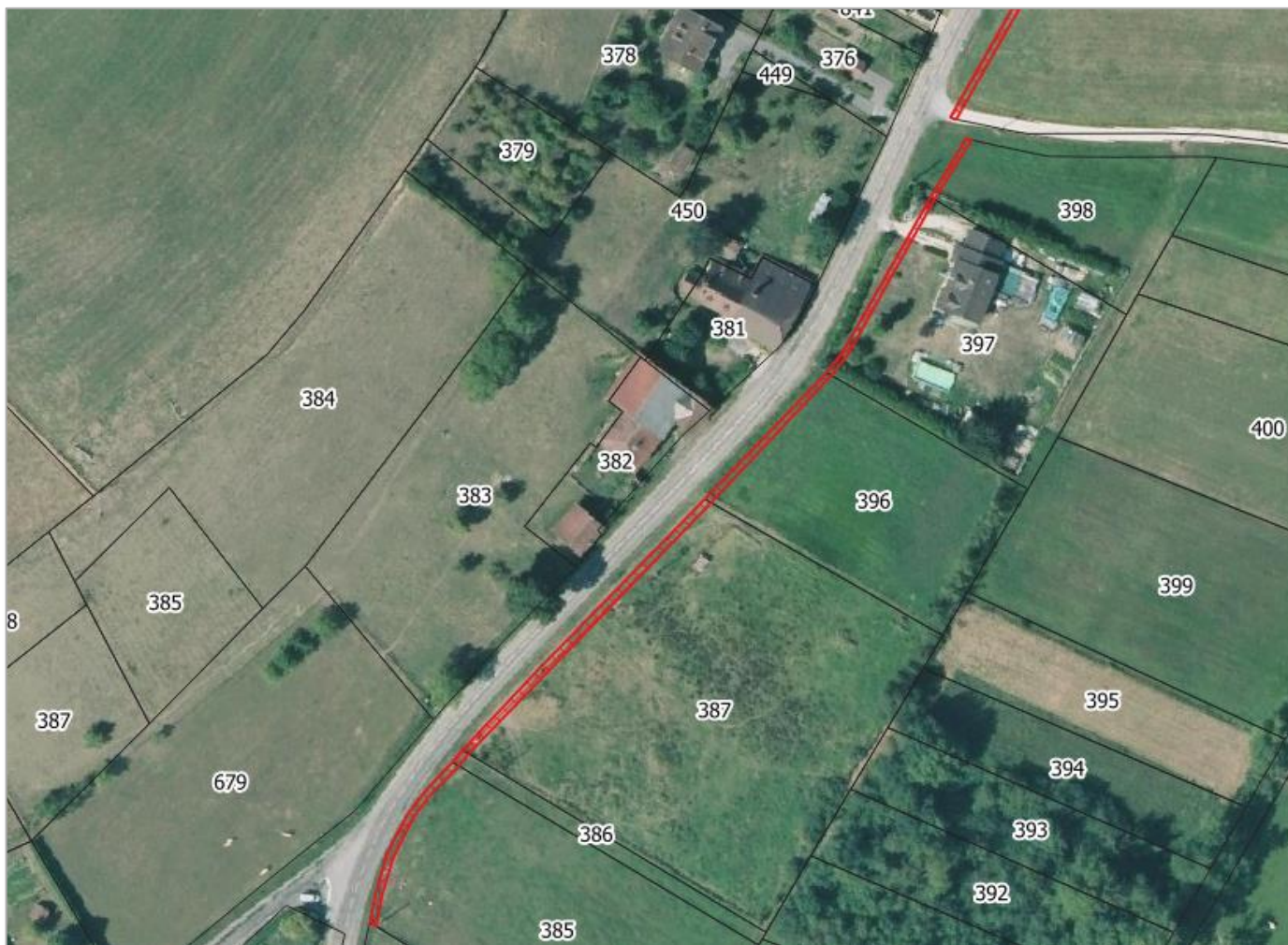
Emplacement réservé : cheminement piéton route de Pré-Vial pour sécuriser les déplacements piétons entre école et aires de jeux



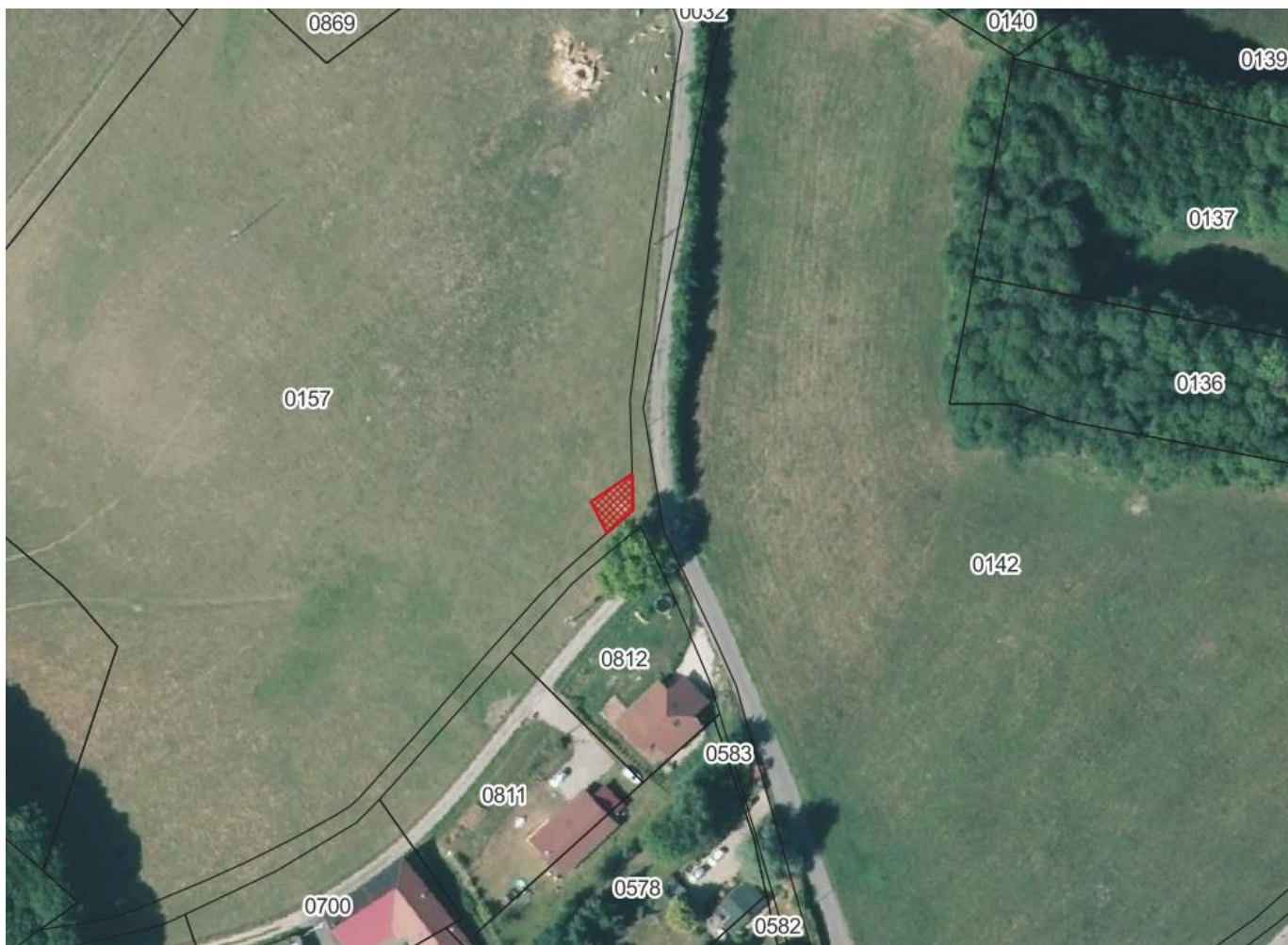
Emplacement réservé : création d'un cheminement piéton le long de la D17c pour sécuriser les déplacements piétons/cycles en liaison avec l'arrêt de car



Emplacement réservé : création d'un cheminement piéton le long de la D17c pour sécuriser les déplacements piétons/cycles en liaison avec l'arrêt de car



Emplacement réservé : création d'un cheminement piéton le long de la D17c pour sécuriser les déplacements piétons/cycles en liaison avec l'arrêt de car



Emplacement réservé : réservoir de défense incendie



 Emplacement réservé : réservoir de défense incendie



Emplacement réservé : Aire de retournement



Parcelle C 165



Bâtiment autorisant le changement de destination

Parcelle C 352



Bâtiment autorisant le changement de destination

Parcelles A 367 et A 428
et C 10



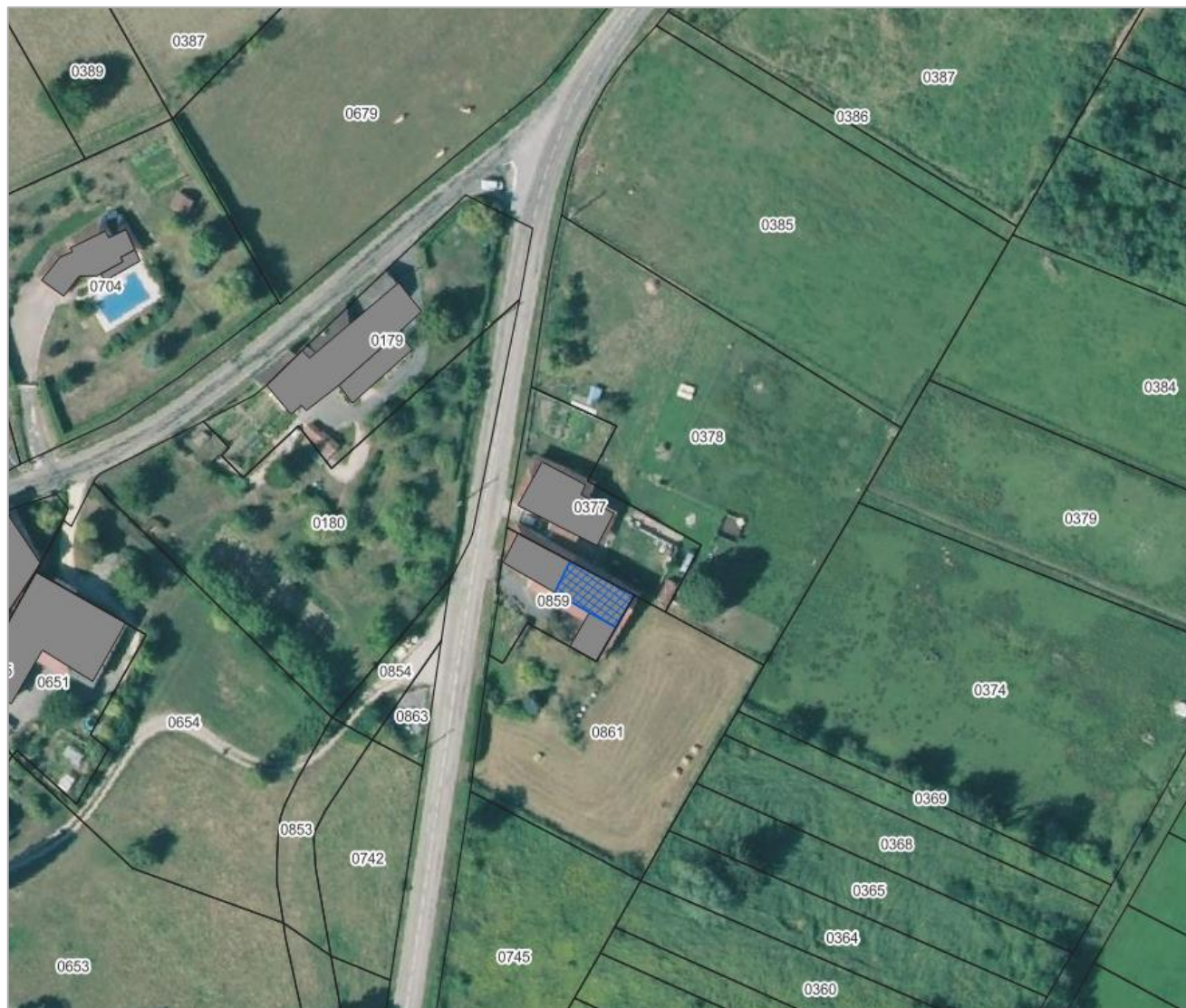
Bâtiment autorisant le changement
de destination

Parcelles A 381 et A 382



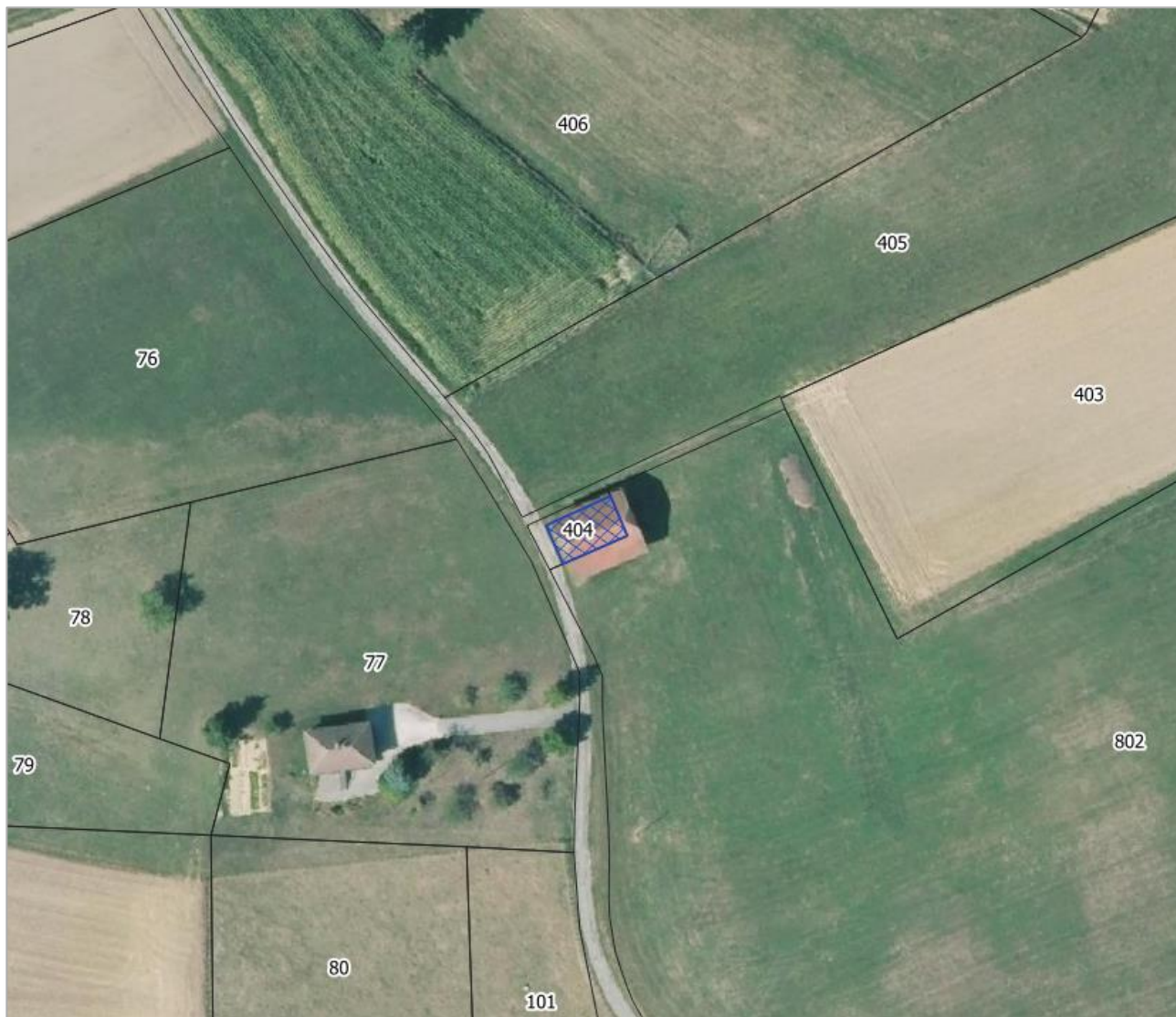
Bâtiment autorisant le changement
de destination

Parcelle C 859



Bâtiment autorisant le changement de destination

Parcelle A 404



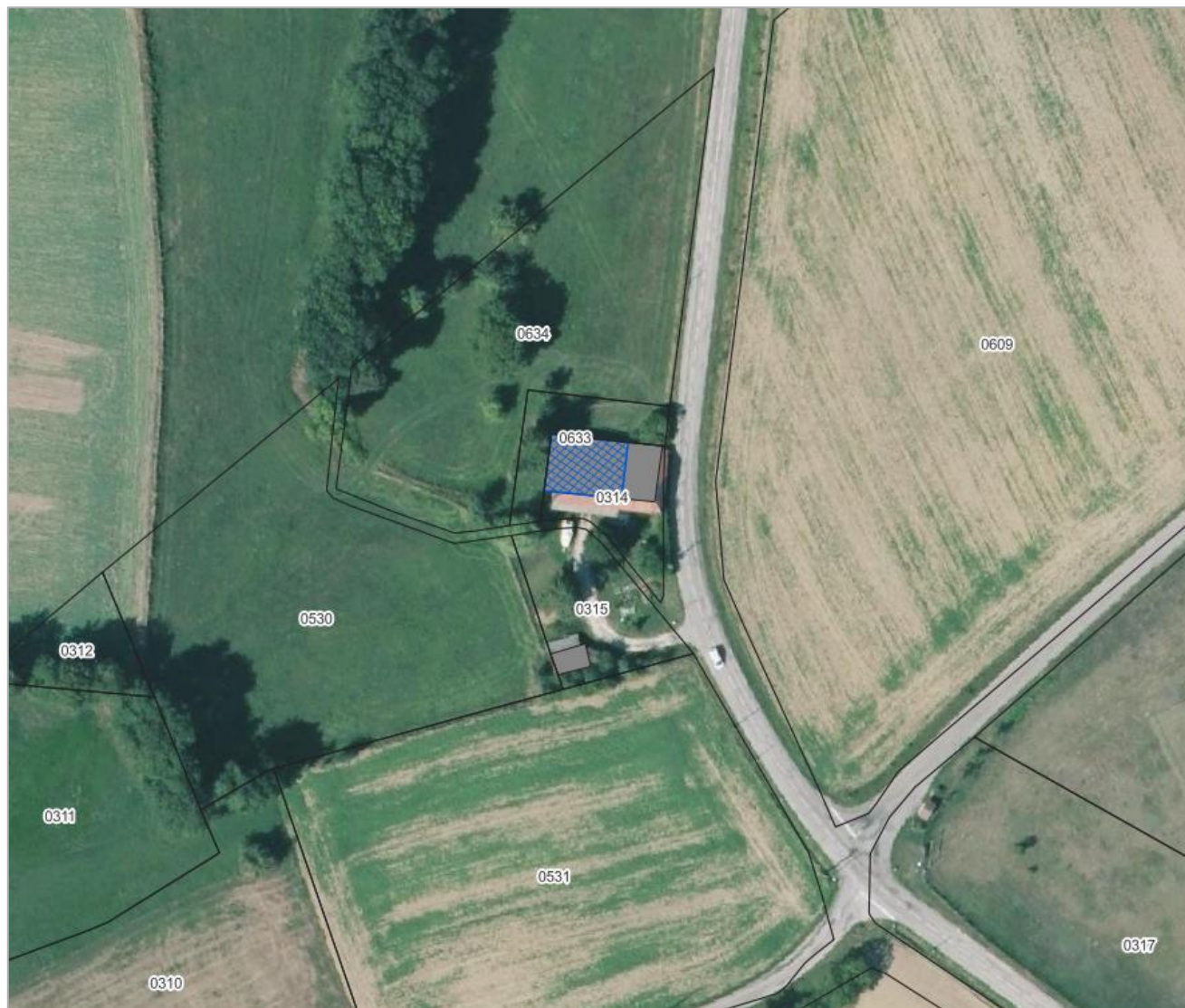
Bâtiment autorisant le changement de destination

Parcelle A 463



Bâtiment autorisant le changement de destination

Parcelle A 314



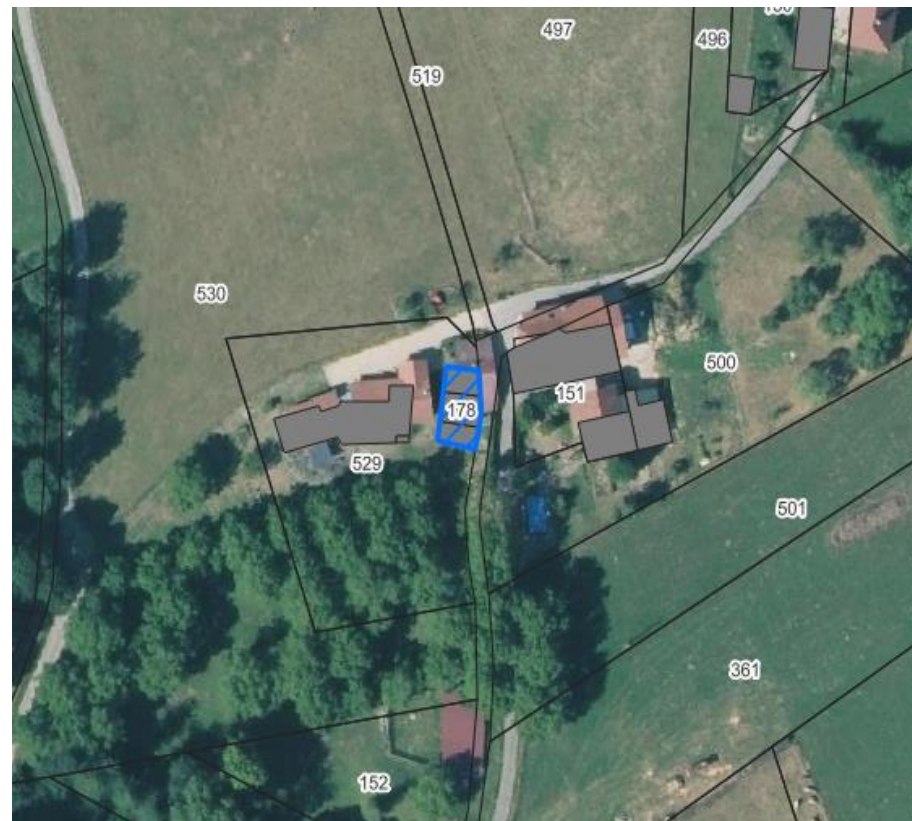
Bâtiment autorisant le changement de destination



Avant modification du PLUi



Après modification du PLUi



Parcelles B 529 et B 178



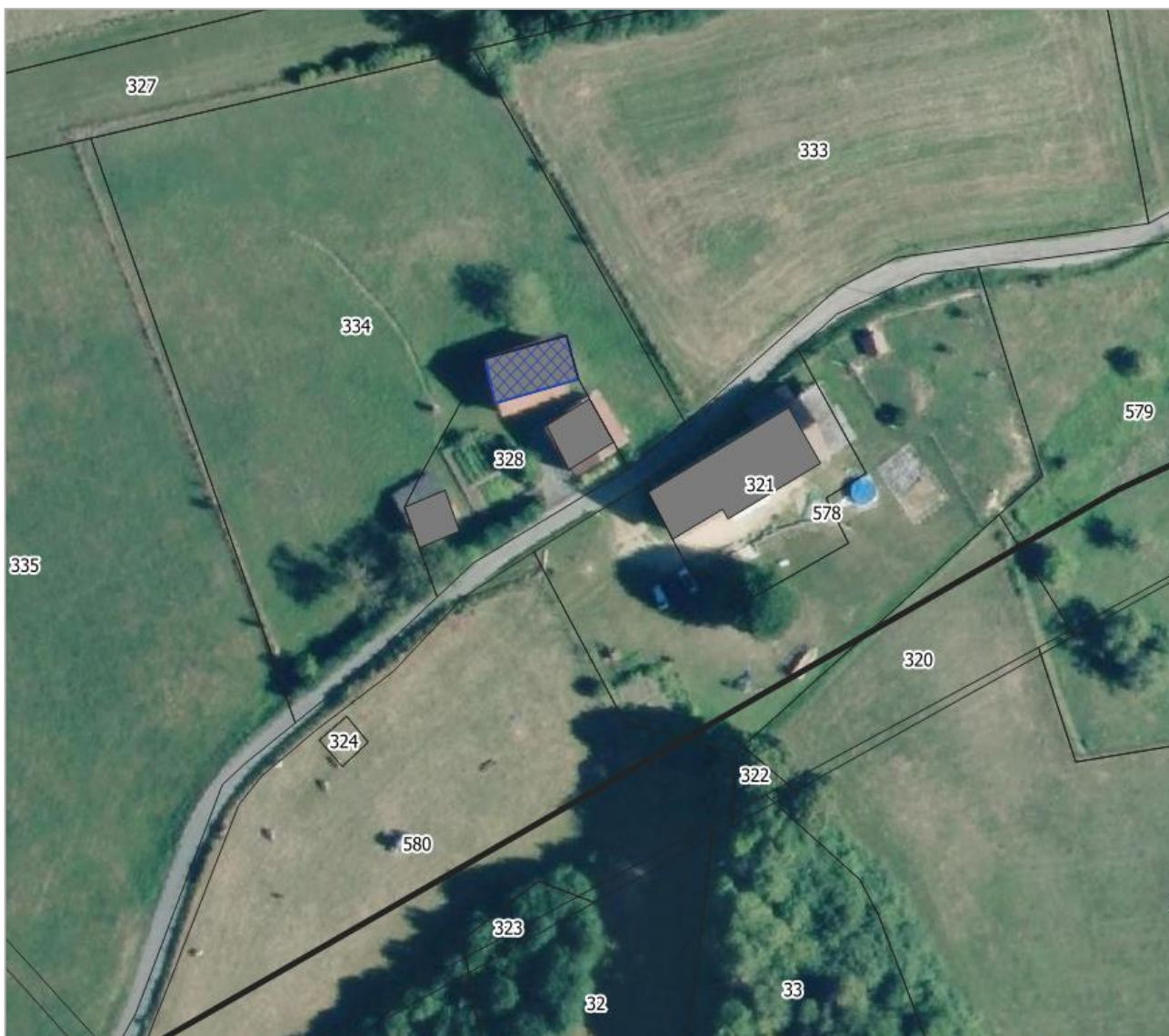
Bâtiment autorisant le changement de destination

Parcelle B 119

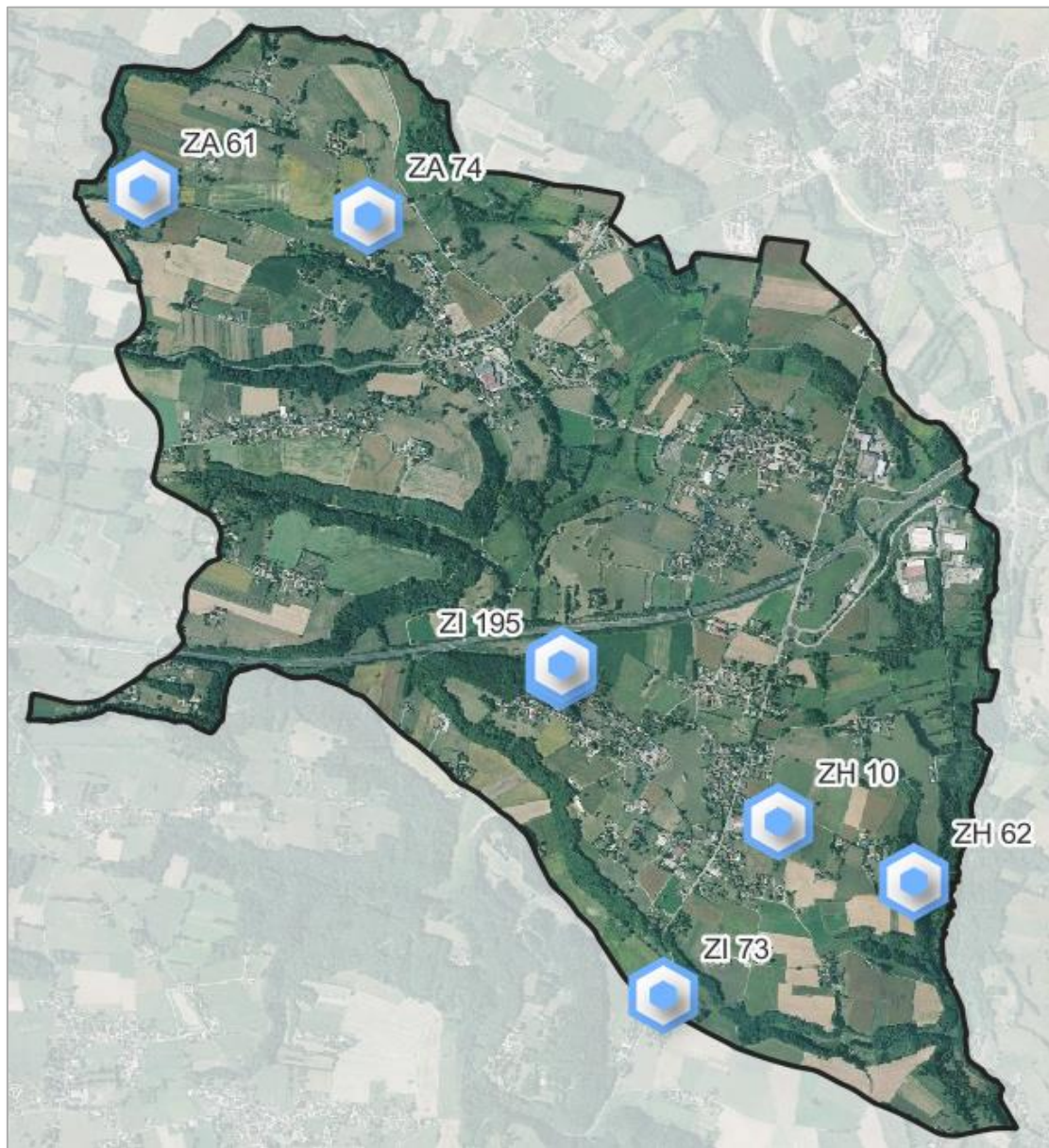


Bâtiment autorisant le changement de destination

Parcelle C 328



Bâtiment autorisant le changement de destination



Avant modification du PLUi



Après modification du PLUi

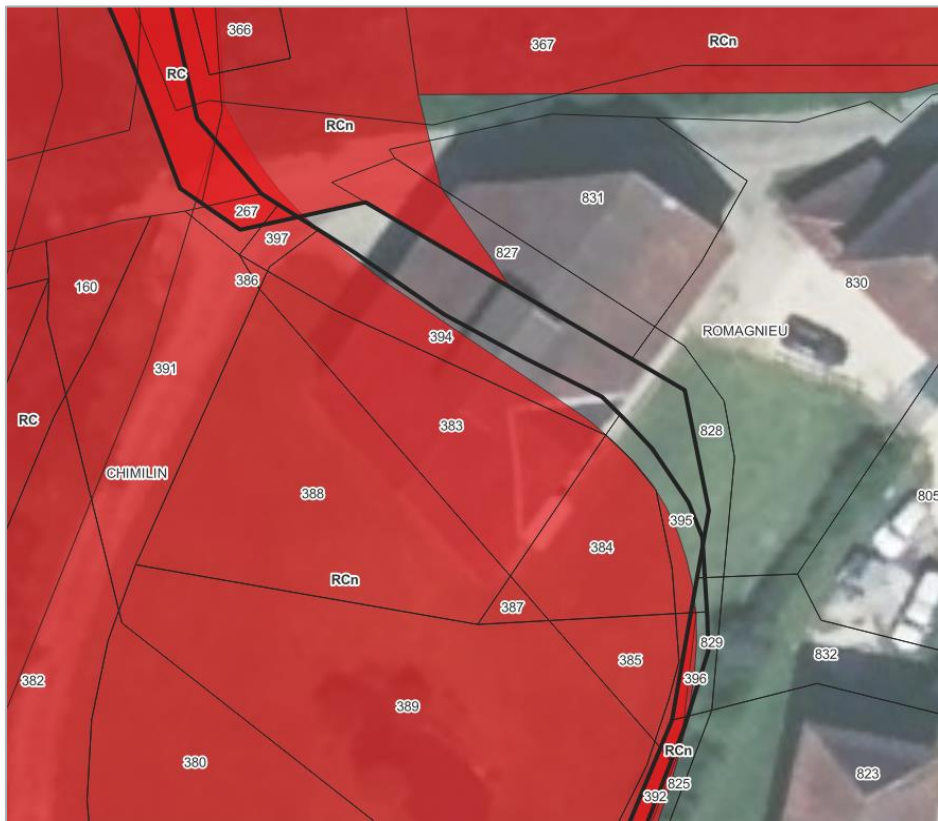


Patrimoine bâti protégé au titre de l'article L151.19 du CU

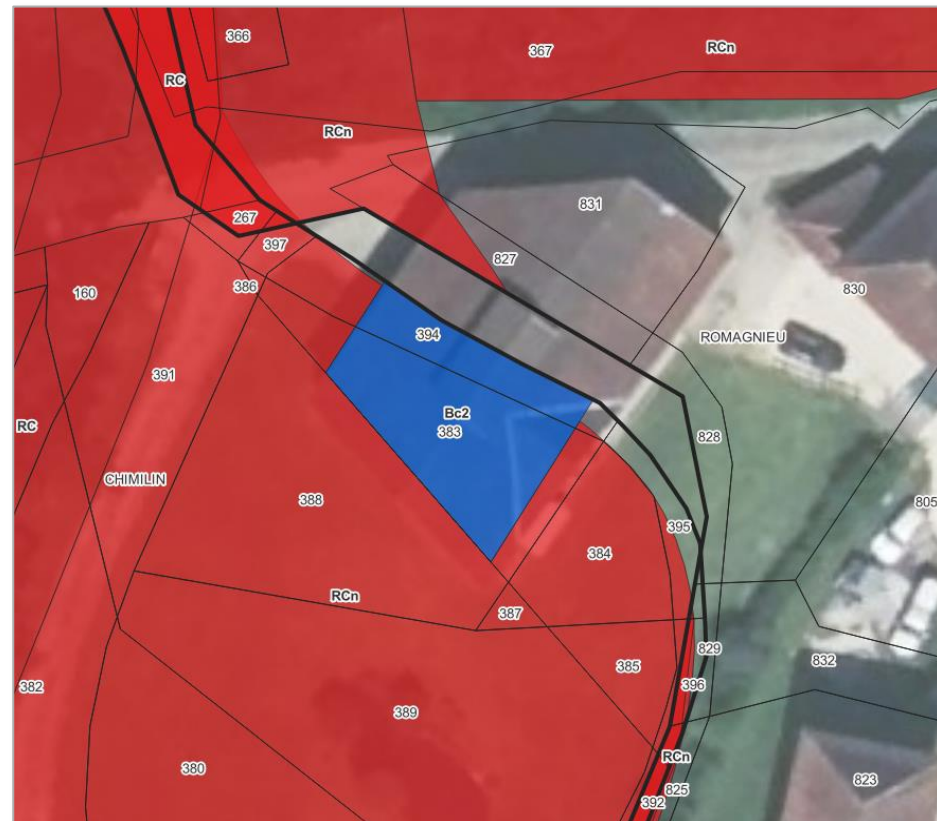
Parcelle AB 422



Avant modification du PLUi



Après modification du PLUi



Parcelles ZE 383 et ZE 394

- Constructible sous conditions
- Inconstructible sauf exceptions